

Pferde ANHÄNGER



Competence in Trailers



SERIE 7000
PKW-PROGRAMM

www.humbaur.com

Abbildung ähnlich/
kann Sonderausstattung enthalten

SERIE 7000

INHALT

SERIE 7000	Humbaur Qualitätssiegel	4
	Übersicht Voll-Polyklasse	14
	MAXIMUS	16
	PEGASUS	18
	ATIS	20
	Übersicht Holz-Polyklasse	22
	MADERO	24
	RAPID	26
	SPIRIT	28
	SINGLE	30
	Übersicht Alu-Polyklasse	32
	CARRUS	34
	RAPID ALU	36
	SPIRIT ALU	38
	SINGLE ALU	40
	Übersicht Spezialklasse	42
	CLEON	44
	KUTSCHENANHÄNGER	46
	TRIO/ISLAND	48
	Zubehör	50
	Matrix	54

Mit rund 450 Serienmodellen für den privaten und gewerblichen Bereich zählt Humbaur zu den führenden Anhängerherstellern Europas. Innovativ und erfahren. Präsent in ganz Europa und darüber hinaus. Als inhabergeführtes, mittelständisches Familienunternehmen wissen wir, was unsere Kunden brauchen und wie sie arbeiten. Deshalb entwickeln wir akribisch, fertigen mit größter Sorgfalt und testen unsere Produkte auf Herz und Nieren. Innovative Ideen, modernste Fertigung, klare Fokussierung auf Qualität und eine kompetente und umfassende Betreuung – das sind unsere Stärken. Stärken, die wir in den Dienst unserer Kunden stellen.

*Ulrich Humbaur
Gesellschafter, Geschäftsführer & CEO*



HUMBAUR – QUALITÄT UND ERFAHRUNG

Langjährige Erfahrung

Als einer der führenden Hersteller von Pkw-Anhängern und aufstrebender Produzent von Sattelaufliegern fertigen wir jährlich annähernd 50.000 Anhänger und Trailer. Seit Gründung des Unternehmens haben wir bereits mehr als 500.000 Fahrzeuge gefertigt, der 500.000ste Anhänger verließ im 1. Quartal 2010 das Werk Gersthofen. Das über Jahrzehnte hinweg erworbene Wissen spiegelt sich heute in jedem unserer Anhänger wider.

Hohes Qualitätsbewusstsein

Robust und langlebig – so muss ein Anhänger sein. Daher verwenden wir ausschließlich hochwertige Komponenten und achten jederzeit auf eine erstklassige Verarbeitung. Bevor ein Anhänger unser Werk verlässt, prüfen hochqualifizierte Techniker jedes einzelne Detail. Als besondere Signifikation wurden die Pferdeanhänger mit den von uns eigens generierten Humbaur-Qualitätssiegeln (je nach Ausstattung) gekennzeichnet.*

Vielfalt und Flexibilität

Unseren Kunden bieten wir flexible und vielseitige Transportlösungen im Bereich von 750 Kilogramm bis 19 Tonnen Gesamtgewicht. Sowohl private als auch gewerbliche Kunden finden bei uns stets den passenden Transporthelfer für die unterschiedlichsten Einsatzzwecke.

Breites Sortiment an Zubehör

Neben einer umfangreichen Serienausstattung bieten wir passend für jedes Anhängermodell eine große Auswahl an Zubehör. Somit kann sich jeder Kunde mittels verschiedener Bausteine einen exakt auf seine individuellen Bedürfnisse zugeschnittenen Anhänger zusammenstellen.

Kundenservice

Eine umfassende Betreuung für Anhänger bis 3,5t erhalten Sie bei Ihrem Fachhändler vor Ort. Bei Anhängern ab 5t beinhaltet unser breites Dienstleistungsspektrum auch den Direktservice. Ganz gleich, ob es um die Versorgung

mit Ersatzteilen oder einfach um eine Hilfestellung beim Gebrauch Ihres Anhängers geht – Humbaur ist in jedem Fall für Sie da.

Modernste Fertigungsprozesse

Qualität beginnt im Detail – das heißt, Humbaur verwendet ausschließlich Fahrzeugkomponenten namhafter Hersteller. Der Erfahrungsaustausch mit unseren Lieferanten ermöglicht dabei eine kontinuierliche Verbesserung unserer Produkte.

Made in Germany

Jedes der rund 450 Serienmodelle wird stets nach dem aktuellsten Stand der Technik entwickelt und produziert. So sichern wir erstklassige Qualität bei durchgängiger Güte – Qualität made in Germany.

SERIE 7000

.. HUMBAUR QUALITÄTSSIEGEL



Ein sicheres Fahrgefühl für Sie
und Ihr Pferd...

... dafür steht unser eigenes CHAMP-FAHRWERK Qualitätssiegel. Das Humbaur CHAMP-FAHRWERK bietet durch sein feuerverzinktes Längsträger-Fahrgestell höchste Stabilität und dadurch maximale Sicherheit. Die Zug- und Schubkräfte werden direkt in das Fahrwerk eingeleitet und sorgen mit einem niedrig positionierten Schwerpunkt und den optionalen CHAMP-Octagon-Radstoßdämpfern für ein ruhiges Fahrverhalten für Reiter und Pferd.

Das CHAMP-FAHRWERK ist dadurch geradezu prädestiniert für extreme Belastungen im Gelände.

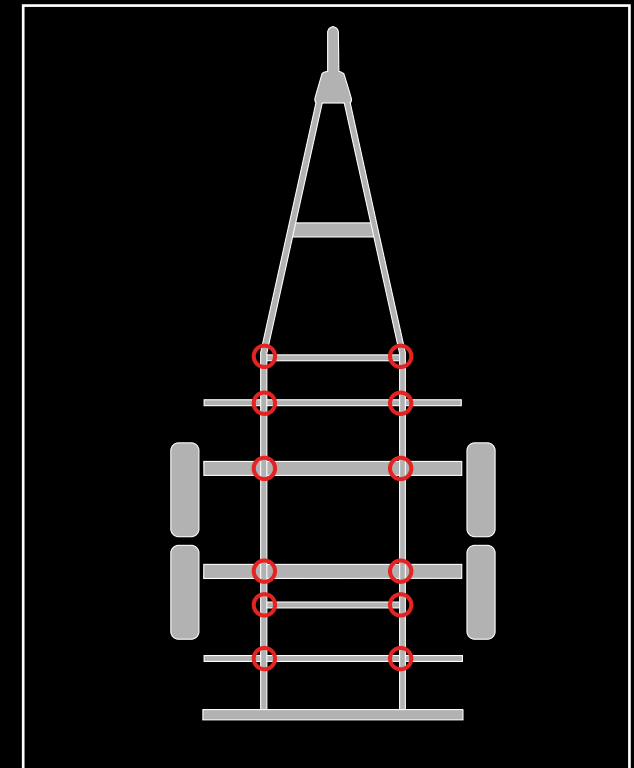
Besonders komfortabel: Die niedrige Ladehöhe und der flache Auflaufwinkel für ein leichtes Begehen.

Besonders praktisch: Alle Rahmenbauteile und Achsen können bei Beschädigung einzeln ausgewechselt werden.

Alle Humbaur Pferdeanhänger sind serienmäßig mit unserem CHAMP-FAHRWERK ausgestattet.

Zusammengefasst:

- Optimale Längsstabilität des Anhängers aufgrund durchgehender Rahmenlängsträger aus massiven, tauchbadfeuerverzinkten Stahlprofilen
- Zug- und Schubkräfte werden direkt in das Fahrwerk eingeleitet
- Günstiger Schwerpunkt und flacher Auflaufwinkel
- optionale CHAMP-Octagon-Radstoßdämpfer mit optimaler Feinabstimmung auf den Beladungszustand des Anhängers
- Massiver Unterfahrschutz aus gekantetem Stahlblech, FEUERVERZINKT UND PULVERBESCHICHTET
- Querträger zwischen den Längsprofilen eingeschraubt
- Sechskant-Gummifederachsen in den Längsträgern integriert, mit Einzerradaufhängung





CHAMP-FAHRWERK



SERIE 7000

HUMBAUR QUALITÄTSSIEGEL



Der doppelte Schutz für die Langlebigkeit Ihres Fahrzeugs...

... ist uns ein besonderes Anliegen. Deshalb wurde an einer speziellen Technik der Veredelung gearbeitet – der FEUERVERZINKUNG + PULVERBESCHICHTUNG.

Durch diese einmalige Verfahrensweise – erst die Feuerverzinkung und dann die Pulverbeschichtung – entsteht ein doppelter Korrosionsschutz.

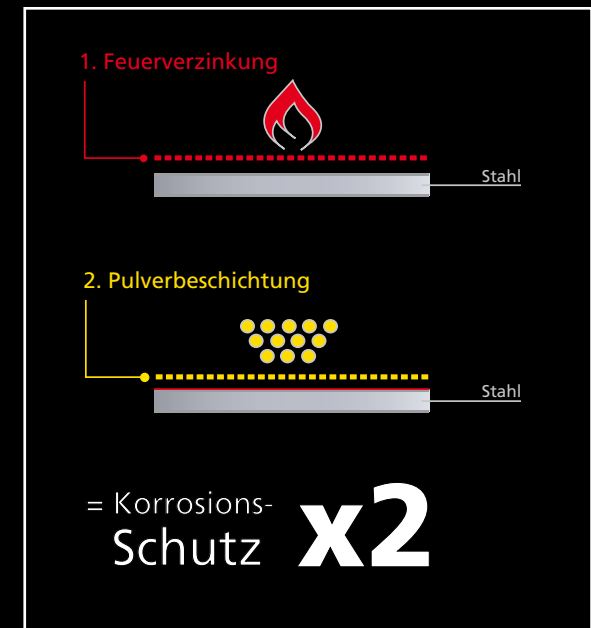
Die Feuerverzinkung ist der erste Schutz gegen Korrosion; die Pulverbeschichtung sorgt für die zweite Schutzschicht und eine glänzende Optik.

Besonders bei Scharnieren, Kanten & Ecken und den Bohrungen kann so eine höhere Schutzmechanik greifen und verhindert, daß gerade bei diesen sensiblen Stellen äußere Einflüsse eine Chance haben.

Alle Humbaur Pferdeanhänger der Modellreihen MAXIMUS, PEGASUS, ATIS, MADERO, CARRUS, RAPID/RAPID ALU, CLEON, TRIO und ISLAND sind mit diesem besonderen Siegel ausgezeichnet.

Zusammengefasst:

- Doppelter Korrosionsschutz
- Attraktive Optik
- Im Schadensfall problemlos ausbesserbar





FEUERVERZINKT+ PULVERBESCHICHTET



SERIE 7000

.. HUMBAUR QUALITÄTSSIEGEL



Ein extrem langlebiger Boden für Sie und Ihr Pferd...

... dafür steht unser eigenes ALUBICOMP-BODEN Qualitätssiegel. Der Humbauro ALUBICOMP-BODEN hält was er verspricht. Er ist nicht nur resistent gegen Feuchtigkeit, sondern erhöht durch sein geringes Eigengewicht auch die Nutzlast Ihres Pferdeanhängers. Dank seinem durchdachten Aufbau ist er unverrottbar und unverformbar, so wird die Oberfläche nicht verletzt. Der Boden zeichnet sich durch seine Langlebigkeit aus.

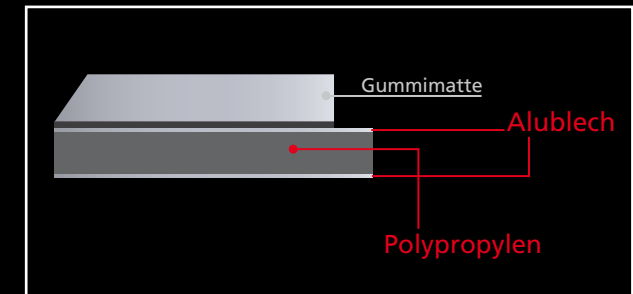
Der ALUBICOMP-BODEN ist ein Aluminium-Kunststoffboden, der problemlos den Belastungen, denen sich ein Pferdeanhänger stellen muss, gewachsen ist.

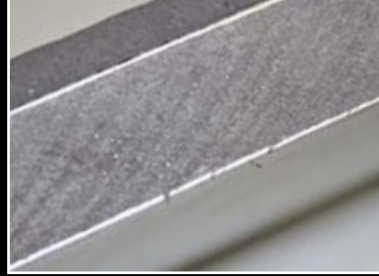
Die Verbundplattenkonstruktion setzt sich aus zwei Decklagen, die aus einem speziell beschichteten Aluminiumblech bestehen, und einem Polypropylen-Hartschaumkern zusammen. Die spezielle Beschichtung der Aluminiumplatten verhindert Oxidation, z.B. durch Ammoniak aus den Fäkalien der Pferde.

Alle Humbauro Pferdeanhänger der Modellreihen MAXIMUS, PEGASUS und CARRUS sind serienmäßig mit dem ALUBICOMP-BODEN ausgestattet. Für die anderen Modelle ist er optional gegen Aufpreis erhältlich.

Zusammengefasst:

- Resistent gegen Aufnahme von Feuchtigkeit
- Formstabil und resistent gegen Kratzer
- Resistent gegen Ammoniak
- Geringes Eigengewicht, dadurch höhere Nutzlast





ALUBICOMP-BODEN



SERIE 7000

HUMBAUR QUALITÄTSSIEGEL



Ein optimales Raumklima für Ihr Pferd...

... dafür steht unser eigenes WINDSCHOTT Qualitäts-siegel. Das exklusive Humbaur WINDSCHOTT bietet eine zugfreie Belüftung und eine kontinuierliche Luftzirkulation durch das feinporige Netz, das einen Luftaustausch zulässt, aber Regenwasser abweist.

Die Porosität des Netzes ist so gestaltet, dass die Durchlässe kleiner als Wassertropfen sind. Nur die Luft findet den Weg in den Anhänger, das Wasser bleibt am WINDSCHOTT hängen und läuft nach unten ab.

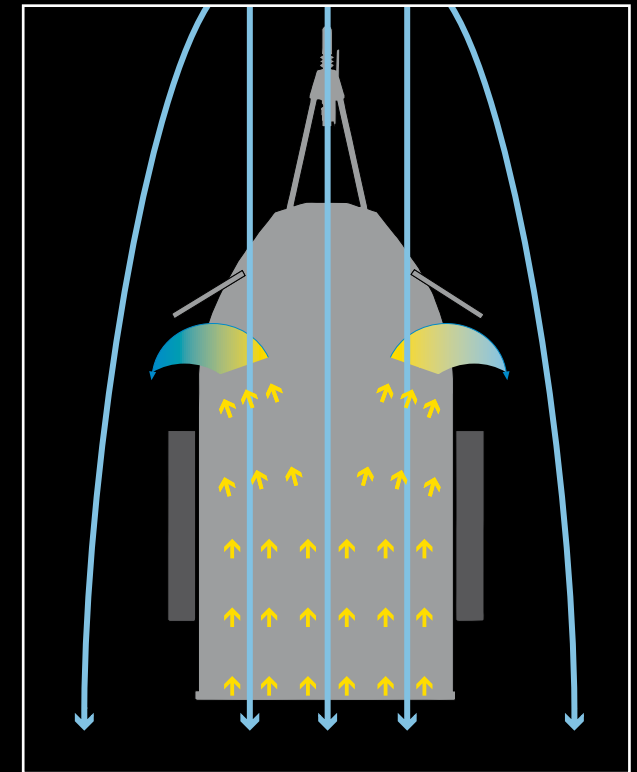
Zudem ist das WINDSCHOTT mit einem Easy-Roll-System ausgestattet, das beim Öffnen für ein schnelles und geräuscharmes Aufrollen sorgt – die Pferde werden nicht durch das Hochschnellen der Planen-rollos erschreckt.

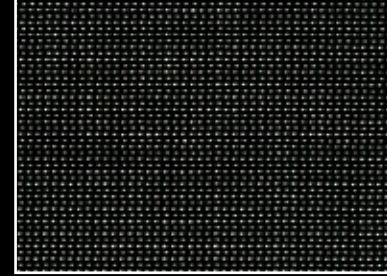
Ein weiterer Vorteil des WINDSCHOTTs ist – durch die Feinporigkeit des Netzes – ein heller Innenraum.

Alle Humbaur Pferdeanhänger bis auf MAXIMUS, PEGASUS, SPIRIT, TRIO und ISLAND sind serienmäßig mit unserem exklusiven WINDSCHOTT ausgestattet.

Zusammengefasst:

- Zugfreie Belüftung
- Kontinuierliche Luftzirkulation
- Regen und Gischt werden abgewiesen
- Einfach zu bedienen durch Easy-Roll-System
- Heller Innenraum





WINDSCHOTT



SERIE 7000

HUMBAUR QUALITÄTSSIEGEL



**Einfache Handhabung für Sie –
optimales Raumklima für Ihr Pferd...**

... dafür steht unser eigenes WINDFLAP Qualitäts-siegel. Das Humbaur WINDFLAP bietet eine zugfreie Innenraumbelüftung durch die in die Vollpoly-Heckklappe integrierten Belüftungsöffnungen.

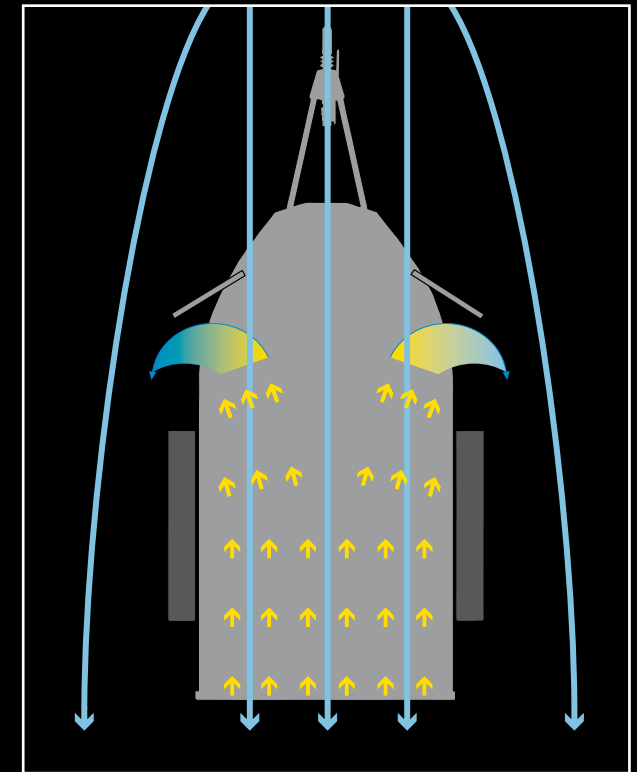
Diese lassen einen Luftaustausch zu, das Regenwasser aber wird abgewiesen. Nur die Luft findet den Weg in den Anhänger, das Wasser bleibt am WINDFLAP hängen und läuft nach unten ab.

Zudem ist das WINDFLAP mit einem Klapp-System ausgestattet, sodass ein leichtes Öffnen mit einer Hand und durch die integrierten Gasdruckdämpfer ein sanftes Emporgleiten und Fixieren gewährleistet wird.

Die Humbaur Pferdeanhänger **MAXIMUS** und **PEGASUS** sind serienmäßig mit unserem WINDFLAP ausgestattet. Während der Fahrt ist das WINDFLAP geschlossen zu halten.

Zusammengefasst:

- Sanftes Öffnen und Fixieren durch integrierte Gasdruckdämpfer
- Unkomplizierte Bedienbarkeit durch Klapp-System
- Zugfreie Belüftung
- Kontinuierliche Luftzirkulation
- Regen und Gischt werden abgewiesen
- Geräuscharmes, stressfreies Reisen für das Pferd





WINDFLAP



SERIE 7000

ÜBERSICHT

VOLL



POLYKLASSE



SERIE 7000



TECHNISCHE DATEN

MAXIMUS

Modell	MAXIMUS 2000	MAXIMUS 2400
Gesamtmaß in mm	4880 x 2280 x 2965	4880 x 2280 x 2965
Innenmaß in mm	3480 x 1720 x 2350	3480 x 1720 x 2350
Zul. Gesamtgewicht in kg	2000	2400
Nutzlast in kg	1036	1436
Ladehöhe in mm	490	490
Bereifung in Zoll	15	15

(alle Angaben verstehen sich als ca.-Angaben)

MAXIMUS – die Luxusklasse mit Vollpoly-Aufbau. Mit einer vielfältigen Farbpalette, einem sehr großen Innenraum und aerodynamischer Optik entspricht die MAXIMUS-Reihe den ästhetischen Ansprüchen des Pferdeliebhhabers. Durch seine herausragende Technik garantiert der MAXIMUS optimale Sicherheit, ruhiges Fahrverhalten und Komfort für Fahrer und Pferd.

Den MAXIMUS gibt es in den Farben Black, Silver, Dark Blue, Dark Green, Purple Red, Red, Lime Yellow mit glänzendem Metallic Oberflächenfinish und in White, jeweils einfarbig oder zweifarbig. So können Sie den MAXIMUS Ihren Farbwünschen optimal anpassen.





Tauchbad feuerverzinkte Reling auf Sattelkammer und zwei abnehmbare Futtertröge



Gepolsterte und ausgeformte Brust- und Heckstangen für mehr Komfort



Beleuchtete Sattelkammer mit auszieh- und schwenkbarem pulverbeschichtetem Sattelhalter

SERIENAUSSTATTUNG

Argumente, die überzeugen: MAXIMUS – der Voll-Polyanhänger von Humbaur

- **Fahrwerk:** Feuerverzinktes CHAMP-FAHRWERK mit Längsträgerfahrgestell, Gummifederachsen und Einzelradaufhängung in Kombination mit CHAMP-Octagon-Radstoßdämpfern; extrem niedrige Ladehöhe und flacher Auflaufwinkel
- **Boden:** ALUBICOMP-BODEN 21 mm stark mit zwei Deckschichten aus Aluminiumblech im Standbereich des Pferdes; zusätzlich 8 mm starker Gummiboden mit Hammerschlagoberfläche belegt, verklebt und versiegelt
- **Elektrik:** Einschaltbare Innenbeleuchtung und Sattelkammerbeleuchtung; runde Designheckleuchten geschützt eingebaut
- **Aufbau:** Kompletter Aufbau aus glasfaserverstärktem Kunststoff (GFK); seitlicher Trittschutz durch zwei in in die Seitenwände einlamierte Aluminiumbleche; Unterfahrschutz und Heckscharniere FEUERVERZINKT +

PULVERBESCHICHTET; leichtes Öffnen und Fixieren durch Gasfedern beim WINDFLAP und der Sattelkammertüre; Gasfederunterstützte Heckklappe mit Gummimatte inklusive Trittleisten und seitlichem Wegrutschstopp; getönte 5-fach verstellbare Ausstellfenster mit Sicherheitsstäben für ausreichende Belüftung

- **Innenausstattung:** Beidseitige Seitenpolsterung im Innenraum; zwei abnehmbare Futtertröge; leicht verstellbare Mitteltrennwand, auch bei geöffneter Heckklappe verriegelbar mit durchsichtigem Weich-PVC; gepolsterte und ausgeformte Brust- und Heckstangen; Panikverriegelung der geteilten, höhenverstellbaren

Bruststangen von außen lösbar; 3-fach verstellbare, geteilte Heckstangen können der Größe Ihres Pferdes angepasst werden; dichtes Verschließen durch 3-Punkt-Verriegelung an der Einstiegs- sowie Sattelkammertüre; geräumige, beleuchtete Sattelkammer mit auszieh- und schwenkbarem Sattelhalter, abschließbar



SERIE 7000



TECHNISCHE DATEN

PEGASUS

Modell	PEGASUS 2000	PEGASUS 2400
Gesamtmaß in mm	4635 x 2260 x 2861	4635 x 2260 x 2861
Innenmaß in mm	3370 x 1710 x 2300	3370 x 1710 x 2300
Zul. Gesamtgewicht in kg	2000	2400
Nutzlast in kg	1068	1482
Ladehöhe in mm	490	490
Bereifung in Zoll	15	15

(alle Angaben verstehen sich als ca.-Angaben)

Der PEGASUS – die Komfortklasse im Vollpolybereich für zwei Pferde. Wie alle Humbaur Pferdeanhänger ist auch der PEGASUS mit seinem hohen Qualitätsanspruch sowohl für Freizeit- als auch Profireiter ideal. Ein angenehmes Fahrgefühl für Sie und Ihre Pferde ist somit gewährleistet.

Den PEGASUS gibt es in den Farben Black, Silver, Dark Blue, Dark Green, Purple Red, Red, Lime Yellow mit glänzendem Metallic Oberflächenfinish und in White, jeweils einfarbig oder zweifarbig. So können Sie den PEGASUS Ihren Farbwünschen optimal anpassen.





Gummimatte auf Heckklappe mit Trittschutz und seitlichem Wegrutschstopp



Leicht verstellbare Mitteltrennwand mit gepolsterte und ausgeformte Brust- und Heckstangen



Beleuchtete Sattelkammer, auszieh- und schwenkbarer Sattelhalter

SERIENAUSSTATTUNG

Argumente, die überzeugen: PEGASUS – der Voll-Polyanhänger von Humbaaur

- **Fahrwerk:** Feuerverzinktes CHAMP-FAHRWERK mit Längsträgerfahrgestell, Gummifederachsen und Einzelradaufhängung in Kombination mit CHAMP-Octagon-Radstoßdämpfern; extrem niedrige Ladehöhe und flacher Auflaufwinkel
- **Boden:** ALUBICOMP-BODEN 21 mm stark mit zwei Deckschichten aus Aluminiumblech im Standbereich des Pferdes; zusätzlich 8 mm starker Gummiboden mit Hammerschlagoberfläche belegt, verklebt und versiegelt
- **Elektrik:** Einschaltbare Innenbeleuchtung und Sattelkammerbeleuchtung; runde Designheckleuchten geschützt eingebaut
- **Aufbau:** Kompletter Aufbau aus glasfaserverstärktem Kunststoff (GFK); seitlicher Trittschutz durch zwei in die Seitenwände einlamierte Aluminiumbleche;

Unterfahrerschutz und Heckscharniere FEUERVERZINKT + PULVERBESCHICHTET; leichtes Öffnen und Fixieren durch Gasfedern beim WINDFLAP und Sattelkammertüre; Gasfederunterstützte Heckklappe mit Gummimatte inklusive Trittleisten und seitlichem Wegrutschstopp; getönte 5-fach verstellbare Ausstellfenster mit Sicherheitsstäben für ausreichende Belüftung

• Innenausstattung:

Leicht verstellbare Mitteltrennwand (auch bei geöffneter Heckklappe verriegelbar) mit durchsichtigem Weich-PVC; gepolsterte und ausgeformte Brust- und Heckstangen;

Panikverriegelung der geteilten und höhenverstellbaren Bruststangen von außen lösbar; 3-fach verstellbare, geteilte Heckstangen können der Größe Ihres Pferdes angepasst werden; dichtes Verschließen durch 3-Punkt-Verriegelung an der Einstiegs- sowie Sattelkammertüre; geräumige, beleuchtete Sattelkammer mit auszieh- und schwenkbarem Sattelhalter, abschließbar



SERIE 7000



TECHNISCHE DATEN

ATIS

Modell	ATIS 2000	ATIS 2400
Gesamtmaß in mm	4640 x 2230 x 2850	4640 x 2230 x 2850
Innenmaß in mm	3350 x 1710 x 2300	3350 x 1710 x 2300
Zul. Gesamtgewicht in kg	2000	2400
Nutzlast in kg	1072	1472
Ladehöhe in mm	490	490
Bereifung in Zoll	15	15

(alle Angaben verstehen sich als ca.-Angaben)

Der ATIS – der preisgünstige Einstieg in den Vollpolybereich für zwei Pferde. Der helle, noch größere Innenraum nimmt den Pferden die Nervosität, so dass das Begehen problemlos vollzogen werden kann– ideal für Reiter und Pferd. Die aerodynamisch verstärkte Polyhaube verleiht diesem Anhänger ein elegantes Asehen und sorgt für spritsparendes Fahren – ein rundherum ansprechender Pferdeanhänger.

Den ATIS gibt es in den Farben Black, Silver, Dark Blue, Dark Green, Purple Red, Red, Lime Yellow mit glänzendem Metallic Oberflächenfinish und in White, jeweils einfarbig oder zweifarbig. So können Sie den ATIS Ihren Farbwünschen optimal anpassen.





Massive Heckabstützungen und Scharniere – feuerverzinkt und pulverbeschichtet



Mitteltrennwand mit Verriegelung, Brust- und Heckstangen



Geräumige Sattelkammer mit Trensenhaltern, abschließbar

SERIENAUSSTATTUNG

Argumente, die überzeugen: ATIS – der Voll-Polyanhänger von Humbaur

- **Fahrwerk:** Feuerverzinktes CHAMP-FAHRWERK mit Längsträgerfahrgestell, Gummifederachsen und Einzelradaufhängung in Kombination mit CHAMP-Octagon-Radstoßdämpfern; extrem niedrige Ladehöhe und flacher Auflaufwinkel
- **Boden:** Mehrfach wasserfest verleimtes Spezialholz 21 mm stark mit einem 8 mm starken Gummiboden mit Hammerschlagoberfläche belegt, verklebt und versiegelt
- **Elektrik:** Einschaltbare Innenbeleuchtung, Multifunktionsleuchten in die Heckstützen integriert geschützt eingebaut
- **Aufbau:** Kompletter Aufbau aus glasfaserverstärktem Kunststoff (GFK) mit aerodynamisch geformeter Polyhaube; der massive Außenrahmen, die hintere und vor-

dere seitliche Abstützung, der Unterfahrschutz sowie die Heckscharniere sind aus feuerverzinktem, pulverbeschichtetem Stahlblech gefertigt; gasfederunterstützte Heckklappe mit Gummimatte inklusive Trittleisten und seitlichem Wegrutschstopp; getönte 5-fach verstellbare Ausstellfenster mit Sicherheitsstäben für ausreichende Belüftung

- **Innenausstattung:** Leicht verstellbare Mitteltrennwand (auch bei geöffneter Heckklappe verriegelbar) mit durchsichtigem Weich-PVC; gepolsterte und ausgeformte Brust- und Heckstangen; Panikverriegelung

der geteilten und höhenverstellbaren Bruststangen von außen lösbar; 3-fach verstellbare, geteilte Heckstangen können der Größe Ihres Pferdes angepasst werden; dichtes Verschließen durch 3-Punkt-Verriegelung an der Einstiegs- sowie Sattelkammertüre; geräumige Sattelkammer mit Sattelhalter, abschließbar



SERIE 7000

ÜBERSICHT

HOLZ-



-POLYKLASSE



SERIE 7000



TECHNISCHE DATEN

MADERO

Modell	MADERO 2000	MADERO 2400
Gesamtmaß in mm	4640 x 2230 x 2850	4640 x 2230 x 2850
Innenmaß in mm	3340 x 1710 x 2310	3340 x 1710 x 2310
Zul. Gesamtgewicht in kg	2000	2400
Nutzlast in kg	1110	1510
Ladehöhe in mm	490	490
Bereifung in Zoll	15	15

(alle Angaben verstehen sich als ca.-Angaben)

Der MADERO – der exklusive Pferdeanhänger mit Holzaufbau und aerodynamischer Bugschürze, die für ein wirtschaftlicheres Fahren sorgt. Er besitzt das größte Volumen unter den Holzanhängern und bietet somit ausreichend Platz für zwei Pferde.

Den MADERO gibt es mit Seitenwänden in schwarz, die Polyhaube in Silver mit Metallic Oberflächenfinish. Optional bieten wir die Polyhaube auch in Black mit Metallic Oberflächenfinish an.





Polyhaube mit exklusivem WINDSCHOTT mit Easy-Roll-System



Sicherheits-Multifunktionsleuchten in den geschlossenen Heckstützen



Höhere Stabilität bei gleichzeitiger Erhaltung der mechanischen Verriegelung durch die geschweißte Trennwand

SERIENAUSSTATTUNG

Argumente, die überzeugen: MADERO – der Holz-Polyanhänger von Humbaur

- **Fahrwerk:** Feuerverzinktes CHAMP-FAHRWERK mit Längsträgerfahrgestell, Gummifederachsen und Einzelradaufhängung in Kombination mit CHAMP-Octagon-Radstoßdämpfern; extrem niedrige Ladehöhe und flacher Auflaufwinkel
- **Boden:** Mehrfach wasserfest verleimtes Spezialholz 21 mm stark mit einem 8 mm starken Gummiboden mit Hammerschlagoberfläche belegt, verklebt und versiegelt
- **Elektrik:** Einschaltbare Innenbeleuchtung; Sicherheits-Multifunktionsleuchten in den Heckstützen
- **Aufbau:** Komplett aus mehrfach wasserfest verleimtem Spezialholz mit einer UV-beständigen Kunststoffbeschichtung; alle Einfassungen, auch die der Einstiegstüre

sind aus eloxierten Aluminiumprofilen; der massive Außenrahmen, die hintere und vordere seitliche Abstützung, der Unterfahrschutz sowie die Heckscharniere sind aus feuerverzinktem, pulverbeschichtetem Stahlblech gefertigt; Gasfederunterstützte Heckklappe mit Gummimatte inklusive Trittleisten und seitlichem Wegrutschstopp. Den Abschluss bildet die aerodynamisch verstärkte GFK-Polyhaube mit exklusivem WINDSCHOTT; getönte 5-fach verstellbare Ausstellfenster mit Sicherheitsstäben für ausreichende Belüftung

- **Innenausstattung:** Leicht verstellbare Mit-

teltrennwand (auch bei geöffneter Heckklappe verriegelbar) mit durchsichtigem Weich-PVC; gepolsterte und ausgeformte Brust- und Heckstangen; Panikverriegelung der geteilten Bruststangen von außen lösbar; 3-fach verstellbare, geteilte Heckstangen können der Größe Ihres Pferdes angepasst werden; dichtes Verschließen durch 3-Punkt-Verriegelung an der Einstiegstüre



SERIE 7000



TECHNISCHE DATEN

RAPID

Modell	RAPID 2000	RAPID 2400
Gesamtmaß in mm	4640 x 2230 x 2850	4640 x 2230 x 2850
Innenmaß in mm	3150 x 1700 x 2290	3150 x 1700 x 2290
Zul. Gesamtgewicht in kg	2000	2400
Nutzlast in kg	1200	1600
Ladehöhe in mm	490	490
Bereifung in Zoll	15	15

(alle Angaben verstehen sich als ca.-Angaben)

Der RAPID – der kompakte Pferdeanhänger mit Holzaufbau ist für zwei Pferde konzipiert und sorgt für ein sicheres Fahrgefühl.

Seine kunststoffbeschichteten und UV-beständigen Bordwände sind äußerst widerstandsfähig und zeichnen diesen Anhänger im exklusiven Humbaur-Design – den Seitenwände in edlem Schwarz und der Polyhaube in Grau (optional in Black Metallic) – aus.





Mitgelieferter Dornschlüssel zur Lösung der Panikverriegelung im Notfall



3-fach verstellbare, geteilte Heckstangen zur perfekten Anpassung



Getönte 5-fach verstellbare Ausstellfenster mit Sicherheitsstäben innen

SERIENAUSSTATTUNG

Argumente, die überzeugen: RAPID – der Holz-Polyanhänger von Humbaur

- **Fahrwerk:** Feuerverzinktes CHAMP-FAHRWERK mit Längsträgerfahrgestell, Gummifederachsen und Einzelradaufhängung – in Kombination mit optionalen CHAMP-Octagon-Radstoßdämpfern erhältlich; extrem niedrige Ladehöhe und flacher Auflaufwinkel
- **Boden:** Mehrfach wasserfest verleimtes Spezialholz 21 mm stark mit einem 8 mm starken Gummiboden mit Hammerschlagoberfläche belegt, verklebt und versiegelt
- **Elektrik:** Einschaltbare Innenbeleuchtung; Sicherheits-Multifunktionsleuchten in den Heckstützen
- **Aufbau:** Komplett aus mehrfach wasserfest verleimtem Spezialholz mit einer UV-beständigen Kunststoffbeschichtung; alle Einfassungen, auch die der Einstiegstüre sind aus eloxierten Aluminiumprofilen; der massive

Außenrahmen, die hintere seitliche Abstützung und der Unterfahrschutz sind aus feuerverzinktem, pulverbeschichtetem Stahlblech gefertigt; Gasfederunterstützte Heckklappe mit Gummigranulatmatte. Diese sorgt für ein sicheres Begehen durch Ihr Pferd. Den Abschluss bildet die aerodynamisch verstärkte GFK-Polyhaube mit exklusivem WINDSCHOTT; getönte 5-fach verstellbare Ausstellfenster mit Sicherheitsstäben für ausreichende Belüftung

- **Innenausstattung:** Leicht verstellbare Mitteltrennwand (auch bei geöffneter Heckklappe verriegelbar) mit durchsichtigem

Weich-PVC; gepolsterte und ausgeformte Brust- und Heckstangen; Panikverriegelung der geteilten Bruststangen von außen lösbar; 3-fach verstellbare, geteilte Heckstangen können der Größe Ihres Pferdes angepasst werden; dichtes Verschließen durch 3-Punkt-Verriegelung an der Einstiegstüre



SERIE 7000



TECHNISCHE DATEN

SPIRIT

Modell	SPIRIT 2000
Gesamtmaß in mm	4640x2230x2820
Innenmaß in mm	3150x1710x2230
Zul. Gesamtgewicht in kg	2000
Nutzlast in kg	1271
Ladehöhe in mm	460
Bereifung in Zoll	13

(alle Angaben verstehen sich als ca.-Angaben)

SPIRIT – das jüngste Modell der Pferdeanhängerserie aus dem Hause Humbaur. Wie alle Humbaur Pferdeanhänger ist auch der SPIRIT mit dem seit Jahren bewährten CHAMP-FAHRWERK ausgestattet und der preisgünstige Einstieg in den Holzpolybereich.

Er eignet sich hervorragend für die tägliche Reise mit Ihrem Pferd. Den SPIRIT gibt es mit schwarzen Seitenwänden und einer grauen Polyhaube (optional in Black Metallic).





Optional gegen Aufpreis mit dem exklusiven WINDSCHOTT erhältlich



Gepolsterte und ausgeformte Brust- und Heckstangen an leicht verstellbarer Mitteltrennwand



Sicherheits-Multifunktionsleuchte in feuerverzinkter, hinterer Seitenwandabstützung

SERIENAUSSTATTUNG

Argumente, die überzeugen: SPIRIT – der Holz-Polyanhänger von Humbaur

- **Fahrwerk:** Feuerverzinktes CHAMP-FAHRWERK mit Längsträgerfahrgestell, Gummifederachsen und Einzelradaufhängung – in Kombination mit optionalen CHAMP-Octagon-Radstoßdämpfern erhältlich; extrem niedrige Ladehöhe und flacher Auflaufwinkel
- **Boden:** Rutschhemmendes, mehrfach wasserfest verleimtes Spezialholz 21 mm stark mit Siebdruckoberfläche
- **Elektrik:** Einschaltbare Innenbeleuchtung; Sicherheits-Multifunktionsleuchten in den Heckstützen
- **Aufbau:** Komplett aus mehrfach wasserfest verleimtem Spezialholz mit einer UV-beständigen Kunststoff-

beschichtung; alle Einfassungen, auch die der Einstiegs-türe sind aus eloxierten Aluminiumprofilen; der massive Außenrahmen, die hintere seitliche Abstützung, der Unterfahrschutz so wie die Heckscharniere sind aus feuerverzinktem Stahlblech gefertigt; Gasfederunterstützte Heckklappe mit Gummigranulatmatte. Diese sorgt für ein sicheres Begehen durch Ihr Pferd. Abschluss bildet die GFK-Polyhaube mit aerodynamischen Verstärkungen; getönte 5-fach verstellbare Ausstellfenster mit Sicherheitsstäben für ausreichende Belüftung

- **Innenausstattung:** Leicht verstellbare Mitteltrennwand

(auch bei geöffneter Heckklappe verriegelbar) mit durchsichtigem Weich-PVC; gepolsterte und ausgeformte Brust- und Heckstangen; Panikverriegelung der geteilten Bruststangen von außen lösbar; dichtes Verschließen durch 3-Punkt-Verriegelung an der Einstiegstüre



SERIE 7000



TECHNISCHE DATEN

SINGLE

Modell	SINGLE 1600
Gesamtmaß in mm	4480 x 1880 x 2850
Innenmaß in mm	3150 x 1350 x 2280
Zul. Gesamtgewicht in kg	1600
Nutzlast in kg	1000
Ladehöhe in mm	470
Bereifung in Zoll	13

(alle Angaben verstehen sich als ca.-Angaben)

Der SINGLE – der Pferdeanhänger mit Holzaufbau ist für Stute und Fohlen konzipiert und ideal für den täglichen Gebrauch.

Den SINGLE gibt es mit Seitenwänden in schwarz und der aerodynamisch verstärkten Polyhaube in grau.





Serienmäßig mit dem exklusiven WINDSCHOTT erhältlich



Durchgehende Heckstange und Bruststange



Tritthilfe an der Heckklappe für leichtes Öffnen und Schließen des Windschotts

SERIENAUSSTATTUNG

Argumente, die überzeugen: SINGLE – der Holz-Polyanhänger von Humbaur

- **Fahrwerk:** Feuerverzinktes CHAMP-FAHRWERK mit Längsträgerfahrgestell, Gummifederachsen und Einzelradaufhängung – in Kombination mit optionalen CHAMP-Octagon-Radstoßdämpfern erhältlich; extrem niedrige Ladehöhe und flacher Auflaufwinkel
- **Boden:** Rutschhemmendes, mehrfach wasserfest verleimtes Spezialholz 18 mm stark mit Siebdruckoberfläche
- **Elektrik:** Einschaltbare Innenbeleuchtung; Sicherheits-Multifunktionsleuchten in den Heckstützen

- **Aufbau:** Komplett aus mehrfach wasserfest verleimtem Spezialholz mit einer UV-beständigen Kunststoffbeschichtung; alle Einfassungen, auch die der Einstiegs-türe sind aus eloxierten Aluminiumprofilen; der massive Außenrahmen, die hintere seitliche Abstützung, der Unterfahrerschutz so wie die Heckscharniere sind aus feuerverzinktem Stahlblech gefertigt; Gasfederunterstützte Heckklappe mit Gummigranulatmatte. Diese sorgt für ein sicheres Begehen durch Ihr Pferd. Den Abschluss bildet die aerodynamisch verstärkte GFK-Polyhaube mit exklusivem WIND-

SCHOTT; getönte 5-fach verstellbare Ausstellfenster mit Sicherheitsstäben für ausreichende Belüftung

- **Innenausstattung:** Dieses Modell verfügt über eine 3-fach verstellbare durchgehende Heckstange und eine gepolsterte Bruststange, die durch eine Panikverriegelung von außen lösbar ist; dichtes Verschließen durch 3-Punkt-Verriegelung an der Einstiegs-türe



SERIE 7000

ÜBERSICHT

ALU-



-POLYKLASSE



SERIE 7000



TECHNISCHE DATEN

CARRUS

Modell	CARRUS 2000	CARRUS 2400
Gesamtmaß in mm	4640 x 2230 x 2840	4640 x 2230 x 2840
Innenmaß in mm	3300 x 1700 x 2310	3300 x 1700 x 2310
Zul. Gesamtgewicht in kg	2000	2400
Nutzlast in kg	1125	1525
Ladehöhe in mm	510	510
Bereifung in Zoll	15	15

(alle Angaben verstehen sich als ca.-Angaben)

Der CARRUS – der exklusive Pferdeanhänger mit eloxiertem Aluminiumaufbau ist für zwei Pferde konzipiert.

Die aerodynamische Bugschürze in Silver (optional in Black Metallic) unterstützt eine wirtschaftliche Fahrweise, die in Zeiten ständig steigender Benzinpreise immer wichtiger wird. Positiver Nebeneffekt ist natürlich auch die geringere Abgasbelastung unserer Umwelt.





Polyhaube in silver mit aerodynamischen Verstärkungen und exklusivem WINDSCHOTT



Getönte 5-fach verstellbare Ausstellfenster mit Sicherheitsstäben innen



Optional gegen Aufpreis mit Sattelkammer, auch für Westensättel, ausstattbar

SERIENAUSSTATTUNG

Argumente, die überzeugen: CARRUS – der Alu-Polyanhänger von Humbaur

- **Fahrwerk:** Feuerverzinktes CHAMP-FAHRWERK mit Längsträgerfahrgestell, Gummifederachsen und Einzelradaufhängung in Kombination mit CHAMP-Octagon-Radstoßdämpfern; extrem niedrige Ladehöhe und flacher Auflaufwinkel
- **Boden:** ALUBICOMP-BODEN 21 mm stark mit zwei Deckschichten aus Aluminiumblech; zusätzlich 8 mm starker Gummiboden mit Hammerschlagoberfläche belegt, verklebt und versiegelt
- **Elektrik:** Einschaltbare Innenbeleuchtung; Sicherheits-Multifunktionsleuchten in den Heckstützen
- **Aufbau:** Der komplette Aufbau ist aus hochwertigen, doppelwandigen eloxierten Aluminiumprofilen; die kompletten Einfassungen, auch die der Einstiegstüre

sind ebenfalls aus eloxiertem Aluminium; der massive Außenrahmen, die hintere und vordere seitliche Abstützung, der Unterfahrschutz sowie die Heckscharniere sind aus feuerverzinktem, pulverbeschichteten Stahlblech gefertigt; Gasfederunterstützte Heckklappe mit Gummimatte inklusive Trittleisten und seitlichem Wegrutschstopp. Den Abschluss bildet die aerodynamisch verstärkte GFK-Polyhaube mit exklusivem WINDSCHOTT; getönte 5-fach verstellbare Ausstellfenster mit Sicherheitsstäben für ausreichende Belüftung

- **Innenausstattung:** Leicht verstellbare Mitteltrennwand (auch bei geöffneter

Heckklappe verriegelbar) mit durchsichtigem Weich-PVC; gepolsterte und ausgeformte Brust- und Heckstangen; Panikverriegelung der geteilten Bruststangen von außen lösbar; 3-fach verstellbare, geteilte Heckstangen können der Größe Ihres Pferdes angepasst werden; dichtes Verschließen durch 3-Punkt-Verriegelung an der Einstiegstüre



SERIE 7000



TECHNISCHE DATEN

RAPID ALU

Modell	RAPID ALU 2000	RAPID ALU 2400
Gesamtmaß in mm	4640 x 2230 x 2850	4640 x 2230 x 2850
Innenmaß in mm	3140 x 1695 x 2290	3140 x 1695 x 2290
Zul. Gesamtgewicht in kg	2000	2400
Nutzlast in kg	1175	1575
Ladehöhe in mm	490	490
Bereifung in Zoll	15	15

(alle Angaben verstehen sich als ca.-Angaben)

Der RAPID ALU – der widerstandsfähige Pferdeanhänger mit eloxiertem Aluminiumaufbau, ist für zwei Pferde konzipiert. Sein stabiler Aufbau ist ideal für die tägliche Reise mit Ihren Pferden.

Den Abschluss dieses Alu-Pferdeanhängers bildet die graue GFK-Polyhaube (optional in Black Metallic) mit aerodynamischen Verstärkungen.





Polyhaube mit exklusivem WINDSCHOTT mit Easy-Roll-System



3-fach verstellbare, geteilte Heckstangen zur perfekten Anpassung



Getönte 5-fach verstellbare Austellfenster mit Sicherheitsstäben innen

SERIENAUSSTATTUNG

Argumente, die überzeugen: RAPID ALU – der Alu-Polyanhänger von Humbaur

- **Fahrwerk:** Feuerverzinktes CHAMP-FAHRWERK mit Längsträgerfahrgestell, Gummifederachsen und Einzelradaufhängung in Kombination mit optionalen CHAMP-Octagon-Radstoßdämpfern; extrem niedrige Ladehöhe und flacher Auflaufwinkel
- **Boden:** Mehrfach wasserfest verleimtes Spezialholz 21 mm stark; zusätzlich 8 mm starker Gummiboden mit Hammerschlagoberfläche belegt, verklebt und versiegelt
- **Elektrik:** Einschaltbare Innenbeleuchtung; Sicherheits-Multifunktionsleuchten in den Heckstützen
- **Aufbau:** Der komplette Aufbau ist aus hochwertigen, doppelwandigen eloxierten Aluminiumprofilen; die kompletten Einfassungen, auch die der Einstiegstüre

sind ebenfalls aus eloxiertem Aluminium; der massive Außenrahmen, die hintere seitliche Abstützung und der Unterfahrerschutz sind aus feuerverzinktem, pulverbeschichteten Stahlblech gefertigt; Gasfederunterstützte Heckklappe mit Gummigranulatmatte. Diese sorgt für ein sicheres Begehen durch Ihr Pferd. Den Abschluss bildet die aerodynamisch verstärkte GFK-Polyhaube mit exklusivem WINDSCHOTT; getönte 5-fach verstellbare Austellfenster mit Sicherheitsstäben für ausreichende Belüftung

- **Innenausstattung:** Leicht verstellbare Mitteltrennwand (auch bei geöffneter Heck-

klappe verriegelbar) mit durchsichtigem Weich-PVC; gepolsterte und ausgeformte Brust- und Heckstangen; Panikverriegelung der geteilten Bruststangen von außen lösbar; 3-fach verstellbare, geteilte Heckstangen können der Größe Ihres Pferdes angepasst werden; dichtes Verschließen durch 3-Punkt-Verriegelung an der Einstiegstüre



SERIE 7000



TECHNISCHE DATEN

SPIRIT ALU

Modell	SPIRIT 2000
Gesamtmaß in mm	4640 x 2230 x 2820
Innenmaß in mm	3140 x 1695 x 2280
Zul. Gesamtgewicht in kg	2000
Nutzlast in kg	1230
Ladehöhe in mm	460
Bereifung in Zoll	13

(alle Angaben verstehen sich als ca.-Angaben)

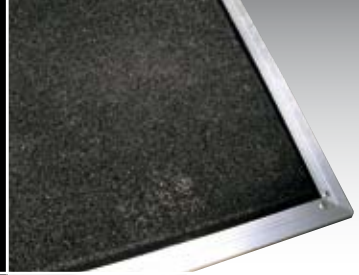
SPIRIT – das jüngste Modell der Pferdeanhängerserie aus dem Hause Humbaur. Wie alle Humbaur Pferdeanhänger ist auch der SPIRIT mit dem seit Jahren bewährten CHAMP-FAHRWERK ausgestattet und der preisgünstige Einstieg in den Alupolybereich.

Er eignet sich hervorragend für die tägliche Reise mit Ihrem Pferd. Den SPIRIT gibt es als eloxiertem Aluminiumaufbau und einer grauen Polyhaube (optional in Black Metallic).





Optional gegen Aufpreis mit dem exklusiven WINDSCHOTT erhältlich



Sicheres Begehen durch eine gasfederunterstützte Heckklappe mit Gummigranulatmatte



Gepolsterte und ausgeformte Brust- und Heckstangen an leicht verstellbarer Mitteltrennwand

SERIENAUSSTATTUNG

Argumente, die überzeugen: SPIRIT ALU – der Alu-Polyanhänger von Humbaur

- **Fahrwerk:** Feuerverzinktes CHAMP-FAHRWERK mit Längsträgerfahrgestell, Gummifederachsen und Einzelradaufhängung – in Kombination mit optionalen CHAMP-Octagon-Radstoßdämpfern erhältlich; extrem niedrige Ladehöhe und flacher Auflaufwinkel
- **Boden:** Rutschhemmendes, mehrfach wasserfest verleimtes Spezialholz 21 mm stark mit Siebdruckoberfläche
- **Elektrik:** Einschaltbare Innenbeleuchtung; Sicherheits-Multifunktionsleuchten in den Heckstützen
- **Aufbau:** Der komplette Aufbau ist aus hochwertigen, doppelwandigen eloxierten Aluminiumprofilen; die

kompletten Einfassungen, auch die der Einstiegstüre sind ebenfalls aus eloxiertem Aluminium; der massive Außenrahmen, die hintere seitliche Abstützung und der Unterfahrschutz sind aus feuerverzinktem Stahlblech gefertigt; Gasfederunterstützte Heckklappe mit Gummigranulatmatte. Diese sorgt für ein sicheres Begehen durch Ihr Pferd. Den Abschluss bildet die aerodynamisch verstärkte GFK-Polyhaube; getönte 5-fach verstellbare Ausstellfenster mit Sicherheitsstäben für ausreichende Belüftung

- **Innenausstattung:** Leicht verstellbare Mitteltrennwand

(auch bei geöffneter Heckklappe verriegelbar) mit durchsichtigem Weich-PVC; gepolsterte und ausgeformte Brust- und Heckstangen; Panikverriegelung der geteilten Bruststangen von außen lösbar; dichtes Verschließen durch 3-Punkt-Verriegelung an der Einstiegstüre



SERIE 7000



TECHNISCHE DATEN

SINGLE ALU

Modell	SINGLE 1600
Gesamtmaß in mm	4480 x 1880 x 2850
Innenmaß in mm	3150 x 1350 x 2280
Zul. Gesamtgewicht in kg	1600
Nutzlast in kg	928
Ladehöhe in mm	470
Bereifung in Zoll	13

(alle Angaben verstehen sich als ca.-Angaben)

Der SINGLE – der Pferdeanhänger mit Aluaufbau ist für Stute und Fohlen konzipiert und ideal für den täglichen Gebrauch.

Den SINGLE gibt es als eloxiertem Aluminiumaufbau und der aerodynamisch verstärkten Polyhaube in grau.





Serienmäßig mit dem exklusiven WINDSCHOTT erhältlich



3-fach verstellbare durchgehende Heckstange



Sicherheits-Multifunktionsleuchten in den Heckstützen

SERIENAUSSTATTUNG

Argumente, die überzeugen: SINGLE ALU – der Alu-Polyanhänger von Humbaur

- **Fahrwerk:** Feuerverzinktes CHAMP-FAHRWERK mit Längsträgerfahrgestell, Gummifederachsen und Einzelradaufhängung – in Kombination mit optionalen CHAMP-Octagon-Radstoßdämpfern erhältlich; extrem niedrige Ladehöhe und flacher Auflaufwinkel
- **Boden:** Rutschhemmendes, mehrfach wasserfest verleimtes Spezialholz 18 mm stark mit Siebdruckoberfläche
- **Elektrik:** Einschaltbare Innenbeleuchtung; Sicherheits-Multifunktionsleuchten in den Heckstützen
- **Aufbau:** Der komplette Aufbau ist aus hochwertigen, doppelwandigen eloxierten Aluminiumprofilen; alle

Einfassungen, auch die der Einstiegstüre sind aus eloxierten Aluminiumprofilen; der massive Außenrahmen, die hintere seitliche Abstützung, der Unterfahrschutz so wie die Heckscharniere sind aus feuerverzinktem Stahlblech gefertigt; Gasfederunterstützte Heckklappe mit Gummigranulatmatte. Diese sorgt für ein sicheres Begehen durch Ihr Pferd. Den Abschluss bildet die aerodynamisch verstärkte GFK-Polyhaube mit exklusivem WINDSCHOTT; getönte 5-fach verstellbare Ausstellfenster mit Sicherheitsstäben für ausreichende Belüftung

- **Innenausstattung:** Dieses Modell verfügt über eine 3-fach verstellbare durchgehende Heckstange und eine gepolsterte Bruststange, die durch eine Panikverriegelung von außen lösbar ist; dichtes Verschließen durch 3-Punkt-Verriegelung an der Einstiegstüre



SERIE 7000

ÜBERSICHT

SP



EZIALKLASSE



SERIE 7000



TECHNISCHE DATEN

CLEON

Modell	CLEON 2000	CLEON 2400
Gesamtmaß in mm	4630 x 2230 x 2780	4630 x 2230 x 2780
Innenmaß in mm	3210 x 1720 x 2320	3210 x 1720 x 2320
Zul. Gesamtgewicht in kg	2000	2400
Nutzlast in kg	980	1380
Ladehöhe in mm	420	420
Bereifung in Zoll	13	14

(alle Angaben verstehen sich als ca.-Angaben)



Der CLEON – der Allrounder unter den Pferdeanhängern ist für zwei Pferde konzipiert. Er ist ein funktioneller Holz-Poly-anhänger mit einer Vielzahl an serienmäßigen Extras, der alle Bedürfnisse des Pferdetransports abdeckt. Nicht nur optimal für die Reise mit Ihren Pferden, sondern auch ein Helfer für viele andere Einsatzzwecke.

Den CLEON gibt es gibt es mit Seitenwänden in schwarz und der Polyhaube in Grau.





Vordere Schrägen an der GFK-Polyhaube mit Ausstellfenstern für den leichten Ausstieg



Geteilte Mittel-trennwand aus Holz und Weich-PVC – individuell anpassbar



Gasfederunterstützte Heckklappe, dreh- und schwenkbar, serienmäßig

SERIENAUSSTATTUNG

Argumente, die überzeugen: CLEON – der Allround-Pferdeanhänger von Humbaur

- **Fahrwerk:** Feuerverzinktes CHAMP-FAHRWERK mit Längsträgerfahrgestell, Gummifederachsen und Einzelradaufhängung in Kombination mit CHAMP-Octagon-Radstoßdämpfern; extrem niedrige Ladehöhe und flacher Auflaufwinkel
- **Boden:** Der Boden besteht aus mehrfach wasserfest verleimtem Spezialholz 21 mm stark mit Fließestrichgummiboden
- **Elektrik:** Einschaltbare Innenbeleuchtung; Sicherheits-Multifunktionsleuchten in den Heckstützen
- **Aufbau:** Der komplette Aufbau ist aus hochwertigen, kunststoffbeschichteten und UV-beständigen mehrfach wasserfest verleimten Holz-Bordwänden. Die kom-

pletten Einfassungen, auch die der Einstiegstüre sind aus eloxierten Aluminiumprofile. Die hintere und vordere seitliche Abstützung sowie die Heckscharniere sind aus feuerverzinktem und pulverbeschichtetem Stahlblech gefertigt. Die Gasfederunterstützte Heckklappe mit Gummigranulatmatte ist dreh- und schwenkbar und somit auch für andere Einsatzmöglichkeiten bestens geeignet. Den Abschluss bildet die GFK-Polyhaube mit aerodynamischen Verstärkungen und exklusivem WINDSCHOTT; getönte 5-fach verstellbare Ausstellfenster mit Sicherheitsstäben für ausreichende Belüftung

- **Innenausstattung:** Geteilte Mitteltrennwand aus Holz und Weich-PVC, individuell anpassbar; gepolsterte und ausgeformte Brust- und Heckstangen; Panikverriegelung der geteilten Bruststange von außen lösbar; dichtes Verschließen durch 3-Punkt-Verriegelung an der Einstiegstüre



SERIE 7000



TECHNISCHE DATEN

KUTSCHENANHÄNGER

Modell	RAPID Kutsche	ATIS Kutsche
Gesamtmaß in mm	5950 x 2230 x 2880	5950 x 2230 x 2880
Innenmaß in mm	3150 x 1710 x 2290	3380 x 1710 x 2300
Zul. Gesamtgewicht in kg	2400	2600
Nutzlast in kg	1460	1625
Ladehöhe in mm	490	490
Bereifung in Zoll	15	15
Modell	MADERO Kutsche	CARRUS Kutsche
Gesamtmaß in mm	5950 x 2230 x 2880	5950 x 2230 x 2880
Innenmaß in mm	3340 x 1710 x 2310	3300 x 1700 x 2310
Zul. Gesamtgewicht in kg	2600	2600
Nutzlast in kg	1560	1530
Ladehöhe in mm	490	490
Bereifung in Zoll	15	15

(alle Angaben verstehen sich als ca.-Angaben)

Die Modelle RAPID, MADERO, CARRUS und ATIS können mit einer verlängerten Zugdeichsel und Kutschenaufbau geliefert werden; die einzelnen Modelle entsprechen in der Ausstattung und Qualität den Serienvarianten.



Verlängerte Zugdeichsel für den Kutschentransport



Beidseitig Tritte aus Aluminium-Riffelblech



Zwei von 650 bis 1330 mm verstellbare Standschienen aus Aluminium

SERIENAUSSTATTUNG

Argumente, die überzeugen: KUTSCHENANHÄNGER von Humbaur

- **Fahrwerk:** Wie alle Humbaur Pferdeanhänger ist auch der Kutschenanhänger mit dem seit Jahren bewährten feuerverzinkten CHAMP-FAHRWERK mit Längsträgerfahrgestell, Gummifederachsen und Einzelradaufhängung in Kombination mit CHAMP-Octagon-Radstoßdämpfern (bei RAPID optional) ausgestattet. Dadurch erreichen wir eine optimale Längsstabilität, da die Zug- und Schubkräfte durch die durchgehenden tauchbad feuerverzinkten Rahmenlängsträger direkt in das Fahrgestell eingeleitet werden. Beim Kutschenanhänger wurden

extra extrem lange Längsträger verbaut, die ausreichend Platz für Ihre Kutsche bieten

- **Aufbau:** Zur Ausstattung zählen zudem ein massiver Grundrahmen aus Aluminium für die Kutsche, zwei Standschienen aus Aluminium, die für eine Spurbreite von 650 bis 1330 mm verstellbar sind, zwei Standbügel

aus tauchbad feuerverzinktem Stahl, zwei Auffahrschienen mit seitlichem Schutzrand aus Aluminium mit Transporthalterung am Grundrahmen, seitliche Tritte links und rechts vor der Einstiegs- und Sattelkammertüre aus Aluminium-Riffelblech



SERIE 7000



TECHNISCHE DATEN

TRIO

Modell	TRIO 3000	TRIO 3500
Gesamtmaß in mm	6200 x 2540 x 2880	6200 x 2540 x 2880
Innenmaß in mm	4760 x 2050 x 2240	4760 x 2050 x 2240
Zul. Gesamtgewicht in kg	3000	3500
Nutzlast in kg	1490	1910
Ladehöhe in mm	570	570
Bereifung in Zoll	14	14

TRIO – der komfortable Großraum-Anhänger für den Transport von bis zu drei Pferden. Die großdimensionierte Einstiegs- und Satteltür und die massive Auflaufklappe mit Spezialscharnieren und Gasdruckdämpfern (zum sicheren Öffnen und Schließen) sind weitere Vorzüge dieser Anhänger.



ISLAND

Modell	ISLAND 4	ISLAND 5
Gesamtmaß in mm	5110 x 2530 x 2560	5670 x 2530 x 2560
Innenmaß in mm	3600 x 2350 x 2100	4200 x 2350 x 2100
Zul. Gesamtgewicht in kg	2500	3000
Nutzlast in kg	1520	1860
Ladehöhe in mm	460	460
Bereifung in Zoll	15	14

ISLAND – der massive Kleinpferdeanhänger für vier bis fünf Island-Pferde. Er verfügt über eine großdimensionierte, begehbare Satteltür mit schwenkbaren Sattel- und Trensenhaltern. Ersatzrad mit Halter (optional gegen Aufpreis). Der Rahmen besteht aus massiven verschweißten Stahlprofilen mit Querverstrebungen. Das Fahrgestell ist komplett tauchbad feuerverzinkt.



(alle Angaben verstehen sich als ca.-Angaben)



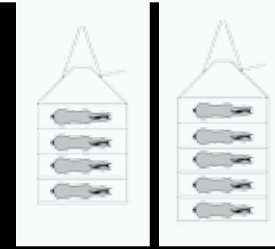
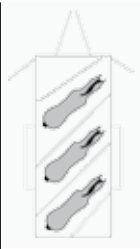
Durch Seitenschienen individuell verstellbare Aluminiumtrennwände beim TRIO



Sattelkammer beim TRIO mit drei Sattel- / und drei Trensenhaltern



ISLAND Innenansicht mit Seitenwänden aus eloxiertem Aluminium und Fließestrichgummiboden



SERIE 7000

ZUBEHÖR

Die Baureihe Serie 7000 bietet Ihnen eine überaus große Auswahl an Zubehör. Statten Sie Ihren Pferdeanhänger ganz nach Ihren Wünschen und Bedürfnissen aus. Sie können sich dabei auf unsere hohen Qualitätsstandards verlassen.

Allgemein:

- Auflaufklappe in Fahrrichtung links oder rechts
- Ersatzradhalter in Sattelkammer montiert
- Heckklappe mit Trittleistengummi
- Hecktüre dreh- und schwenkbar
- Sattelkammer GFK mit Sattelkammertüre, Sattelhalter und Trensenhalter
- Sattelkammerbeleuchtung
- Schwenkbare Sattelablage für einen Sattel außen
- Spiegel in Sattelkammertüre
- Staunetz für Sattelkammer, lose
- Trittschutzgummi für Sattelkammer
- Westerausführung (integrierte Futtertröge, Sattelkammer, ausziehbarer Westersattelhalter, Trensenhalter, Padhalter)

Aufbau:

- Dachlüfter (nicht bei CLEON)
- Exklusives WINDSCHOTT für zugfreie Innenraumbelüftung
- GFK-Klappe anstatt WINDSCHOTT
- Windflap

Bereifung:

- Ersatzrad
- Ersatzrad auf Alufelge 15"
- Ersatzradhalter
- Rädersatz 15" Alufelgen anstatt Stahlfelgen

Boden:

- ALU BICOMP-BODEN anstatt Holzboden
- Gummiboden eingeklebt und versiegelt 8 mm

Elektrik:

- 3. Bremsleuchte

Fahrwerk:

- AKS Sicherheitskupplung 2000 kg / 2400 kg
- Radstoßdämpfer lose mit Montagematerial
- Auflaufeinrichtung mit ölhydraulischer Ansteuerung
- Automatikstützrad mittig montiert
- Radstoßdämpfer montiert

Innenausstattung:

- Durchgehende Bruststange
- Fohlengitter
- Höhenverstellbare Heckstangen
- Höhenverstellbare Bruststange
- Kamera vorne für Innenraum
- Kopftrennwand
- Sattelablagegestange für 2 Sättel (außen)
- Seitenpolsterung links und rechts montiert
- Seitenpolsterung links und rechts lose mitgeliefert
- Seitentrittschutz montiert
- Seitentrittschutz lose mitgeliefert



Ersatzradhalter



Kopftrennwand



Ersatzrad mit Halter in der Sattelkammer montiert



Alufelgen



Höhenverstellbare Heckstangen



Höhenverstellbare Bruststangen



Durchgehende Bruststange für Fohlentransport



Fohlgitter



Kamera mit TFT



Radstoßdämpfer montiert



Radstoßdämpfer lose



Seitenpolsterung

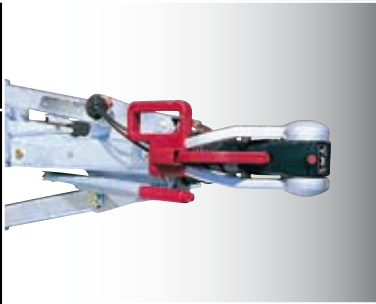


Seitentrtrittschutz

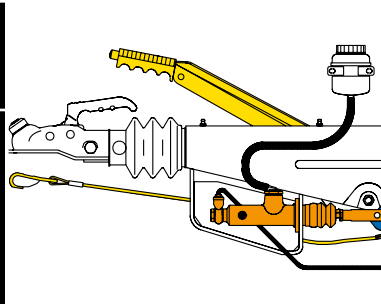


Sattelablagestange außen, pulverbeschichtet

SERIE 7000



AKS Sicherheitskupplung



Auflaufeinrichtung mit
ölhydraulischer Ansteuerung



Automatikstützrad
mittig montiert



Stecker 13-polig (serienmäßig)



Gummimatte mit Trittleisten
und seitlichem Wegrutschstopp



Westerausführung (integrierte
Futtertröge, Sattelkammer, aus-
ziehbarer Westernsattelhalter,
Trensenhalter, Padhalter)



3. Bremsleuchte



Dachlüfter



Exklusives WINDSCHOTT



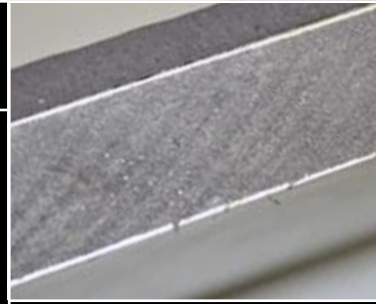
GFK-Klappe anstatt
WINDSCHOTT



Auflaufklappe in Fahrtrichtung
links/rechts



Heckklappe dreh- und
schwenkbar



ALUBICOMP-BODEN



Gummiboden, 8 mm mit
Hammerschlagoberfläche



Trittschutzgummi für
Sattelkammer



Sattelkammerbeleuchtung



Schwenkbare Sattelablagegestange



Spiegel Sattelkammer



Staunetz Sattelkammer



Sattelablagegestange außen,
pulverbeschichtet

SERIE 7000

MATRIX

Das Zubehör der Pferdeanhänger im Überblick:

Gewichte, Maße und Farben sind annähernd, Änderungen durch Zusatzausstattungen möglich. Lassen Sie sich von Ihrem Humbaur-Fachhändler beraten.

Legende:

- als Zubehör möglich
- nicht möglich
- ★ Serienausstattung (eine vollständige Auflistung der Serienausstattung finden Sie auf den vorderen Seiten bei dem jeweiligen Modell)
- auf Anfrage

Sonderanfertigungen auf Anfrage!

S7000 PFERDEANHÄNGER														
	MAXIMUS	PEGASUS	ATIS	MADERO	RAPID	SPIRIT	SINGLE	CARRUS	RAPID ALU	SPIRIT ALU	SINGLE ALU	CLEON	TRIO	ISLAND 4 bzw. 5
L	3480	3370	3350	3340	3150	3150	3150	3300	3140	3140	3150	3210	4760	Größe je nach Modell
B	1720	1710	1710	1710	1700	1700	1350	1700	1695	1695	1350	1720	2050	
H	2350	2300	2300	2310	2290	2290	2280	2310	2290	2280	2280	2320	2240	
ALLGEMEIN														
Auflaufklappe in Fahrtrichtung links oder rechts	—	—	—	—	—	—	—	—	—	—	—	●	—	—
Ersatzradhalter in Sattelkammer montiert	●	●	●	—	—	—	—	—	—	—	—	—	●	●
Heckklappe mit Trittleistengummi	★	★	★	★	●	—	●	★	●	—	●	●	★	★
Hecktüre dreh- und schwenkbar	—	—	●	●	●	—	●	●	●	—	●	★	—	—
Sattelkammer GFK mit Sattelkammertüre	★	★	★	●	●	●	●	●	●	●	●	—	—	—
Sattelhalter und Trensenhalter	★	★	★	●	●	●	●	●	●	●	●	—	★	★
Sattelkammerbeleuchtung	★	★	●	●	●	—	●	●	●	—	●	—	★	●
Schwenkbare Sattelablage für einen Sattel außen	●	●	●	●	●	●	●	●	●	●	●	●	●	●
Spiegel in Sattelkammertüre	★	★	●	●	●	●	●	●	●	●	●	—	●	●
Staunetz für Sattelkammer, lose	●	●	●	●	●	●	●	●	●	●	●	—	●	●
Trittschutzgummi für Sattelkammer	●	●	●	●	●	●	●	●	●	●	●	—	●	●
Westernausführung (integr. Futtertröge, Sattelkammer mit ausziehbarem Westersattelhalter, Trensenhalter, Padhalter)	—	—	●	●	●	—	—	●	●	—	—	—	—	—
AUFBAU														
Dachlüfter	●	●	●	●	●	●	●	●	●	●	●	—	●	—
Exklusives WINDSCHOTT	—	—	★	★	★	●	★	★	★	●	★	★	—	—
GFK-Klappe anstatt WINDSCHOTT	—	—	●	●	●	●	—	●	●	●	—	—	—	—
WINDFLAP	★	★	—	—	—	—	—	—	—	—	—	—	—	—
BEREIFUNG														
Ersatzrad	●	●	●	●	●	●	●	●	●	●	●	●	●	●
Ersatzrad auf Alufelge 15"	●	●	●	●	●	—	—	●	●	—	—	●	—	—
Ersatzradhalter	●	●	●	●	●	●	●	●	●	●	●	●	●	●
Rädersatz 15" Alufelgen anstatt Stahlfelgen	●	●	●	●	●	—	—	●	●	—	—	●	—	—
BODEN														
ALUBICOMP-BODEN anstatt Holzboden	★	★	●	●	●	●	●	★	●	●	●	●	—	—
Gummiboden eingeklebt u. versiegelt 8 mm	★	★	★	★	★	●	●	★	★	●	●	—	—	—
ELEKTRIK														
3. Bremsleuchte	—	—	●	●	●	●	●	●	●	●	●	●	—	—
FAHRWERK														
AKS Sicherheitskupplung	●	●	●	●	●	●	●	●	●	●	●	●	●	●
Auflaufeinrichtung mit ölhydraulischer Ansteuerung	●	●	●	●	●	○	●	●	●	○	●	—	—	—
Automatikstützrad mittig montiert	★	★	★	★	★	●	●	★	★	●	●	★	★	★
Radstoßdämpfer montiert	★	★	★	★	●	●	●	★	●	●	●	★	★	★
Radstoßdämpfer lose mit Montagematerial	—	—	—	—	●	●	●	—	●	●	●	—	—	—

S7000 PFERDEANHÄNGER														
	MAXIMUS	PEGASUS	ATIS	MADERO	RAPID	SPIRIT	SINGLE	CARRUS	RAPID ALU	SPIRIT ALU	SINGLE ALU	CLEON	TRIO	ISLAND 4 bzw. 5
L	3480	3370	3350	3340	3150	3150	3150	3300	3140	3140	3150	3210	4760	Größe je nach Modell
B	1720	1710	1710	1710	1700	1700	1350	1700	1695	1695	1350	1720	2050	
H	2350	2300	2300	2310	2290	2290	2280	2310	2290	2280	2280	2320	2240	
INNENAUSSTATTUNG														
Durchgehende Bruststange	●	●	●	●	●	●	★	●	●	●	★	—	—	—
Fohlengitter	●	●	●	●	●	●	●	●	●	●	●	●	—	—
Höhenverstellbare Heckstangen	●	●	●	●	●	●	●	●	●	●	●	●	○	○
Höhenverstellbare Bruststange	★	★	★	●	●	●	●	★	●	●	●	●	○	○
Kamera vorne für Innenraum	●	●	●	●	●	●	●	●	●	●	●	●	●	●
Kopftrennwand	●	●	●	●	●	●	—	●	●	●	—	—	—	—
Sattelablagestange für 2 Sättel (außen)	●	●	●	●	●	●	●	●	●	●	●	●	●	●
Seitenpolsterung links und rechts montiert	★	●	●	●	●	●	●	●	●	●	●	●	●	●
Seitenpolsterung links und rechts lose mitgeliefert	○	●	●	●	●	●	●	●	●	●	●	●	●	●
Seitentrittschutz montiert	★	★	●	●	●	●	●	●	●	●	●	●	○	○
Seitentrittschutz lose mitgeliefert	—	—	●	●	●	●	●	●	●	●	●	●	●	●

(alle Angaben verstehen sich als ca.-Angaben)

Farben

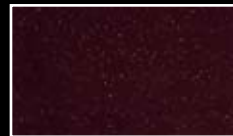
LIME YELLOW METALLIC



RED METALLIC



PURPLE RED METALLIC



DARK BLUE METALLIC



BLACK METALLIC



WHITE



SILVER METALLIC



DARK GREEN METALLIC



Bitte beachten Sie, dass die abgebildeten Farben von den Originalfarben abweichen können.

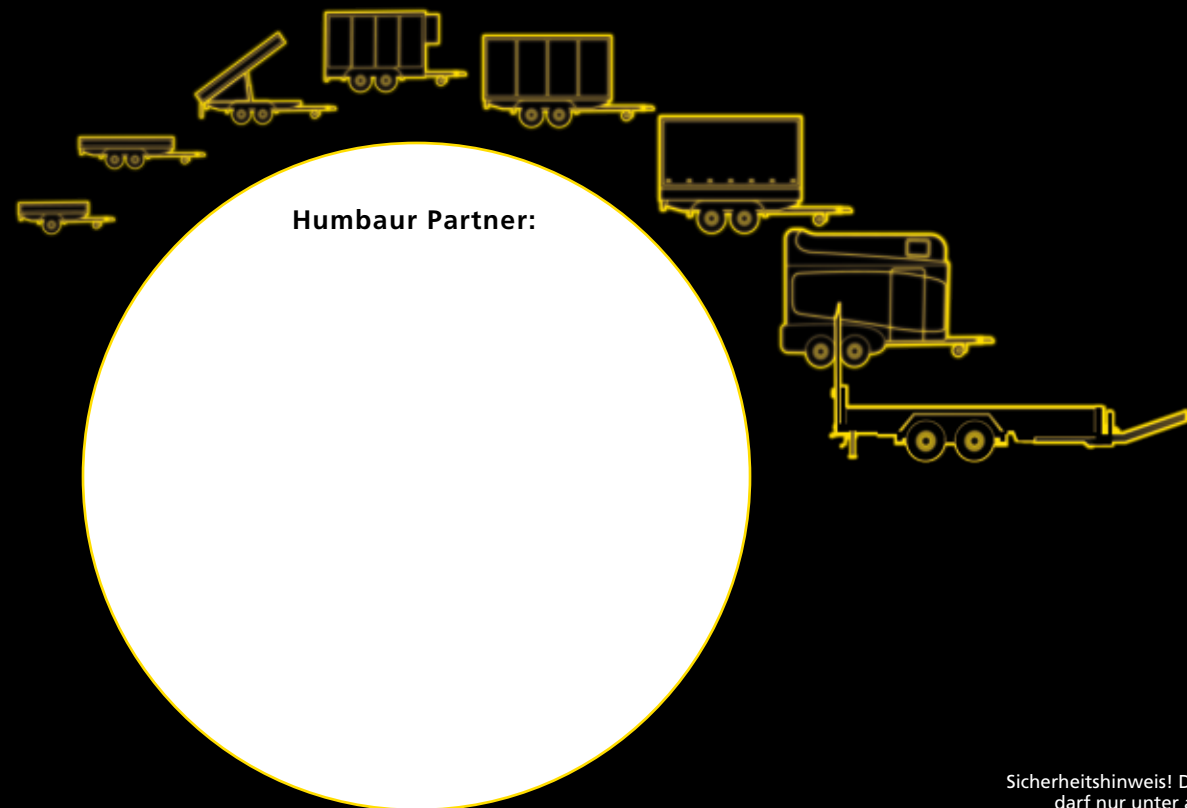
SERIE 7000

MATRIX



Competence in Trailers

HUMBAUR ... NAH AM KUNDEN!



Sicherheitshinweis! Die Verwendung der Anhänger darf nur unter ausdrücklicher Beachtung aller straßenverkehrsrechtlichen, berufsgenossenschaftlichen und ladungssicherungstechnischen Vorschriften erfolgen. Für Irrtümer und Druckfehler wird keine Haftung übernommen. Technische Änderungen vorbehalten. Printed in Germany. Nachdruck verboten 02/11.

Bestellnr.: 009.00016