



Competence in Trailers

FAHRZEUG TRANSPORTANHÄNGER



Abbildung ähnlich /
kann Sonderausstattung enthalten



SERIE 4000
PKW-PROGRAMM

www.humbaur.com

SERIE 4000

INHALT

SERIE 4000		
<u>Übersicht Motorrad-Transporter</u>		<u>4</u>
<u>Motorradtransporter HM</u>		<u>6</u>
<u>Kleinfahrzeugtransporter KFT</u>		<u>8</u>
<u>Vollpolyanhänger REXUS</u>		<u>10</u>
<u>Übersicht Fahrzeug-Transporter</u>		<u>12</u>
<u>Tiefloader IMOLA</u>		<u>14</u>
<u>Hochlader HTF</u>		<u>18</u>
<u>Tiefloader kippbar HAK</u>		<u>22</u>
<u>Hochlader kippbar LEMANS</u>		<u>26</u>
<u>Übersicht Universaltransporter</u>		<u>30</u>
<u>Hochlader kippbar ALLCOMFORT</u>		<u>32</u>
<u>Zubehör</u>		<u>36</u>
<u>Matrix</u>		<u>42</u>

Mit rund 450 Serienmodellen für den privaten und gewerblichen Bereich zählt Humbaur zu den führenden Anhängerherstellern Europas. Innovativ und erfahren. Präsent in ganz Europa und darüber hinaus. Als inhabergeführtes, mittelständisches Familienunternehmen wissen wir, was unsere Kunden brauchen und wie sie arbeiten. Deshalb entwickeln wir akribisch, fertigen mit größter Sorgfalt und testen unsere Produkte auf Herz und Nieren. Innovative Ideen, modernste Fertigung, klare Fokussierung auf Qualität und eine kompetente und umfassende Betreuung – das sind unsere Stärken. Stärken, die wir in den Dienst unserer Kunden stellen.

*Ulrich Humbaur, Gesellschafter
Geschäftsführer & CEO*



HUMBAUR – QUALITÄT UND ERFAHRUNG

Langjährige Erfahrung

Als einer der führenden Hersteller von Pkw-Anhängern und aufstrebender Produzent von Sattelaufliegern fertigen wir jährlich annähernd 50.000 Anhänger und Trailer. Seit Gründung des Unternehmens haben wir bereits mehr als 450.000 Fahrzeuge gefertigt. Im ersten Quartal 2010 rollte der 500.000ste Anhänger aus dem Werk Gersthofen.

Das über Jahrzehnte hinweg erworbene Wissen spiegelt sich heute in jedem unserer Anhänger wider.

Hohes Qualitätsbewusstsein

Robust und langlebig – so muss ein Anhänger sein. Daher verwenden wir ausschließlich hochwertige Komponenten und achten jederzeit auf eine erstklassige Verarbeitung. Bevor ein Anhänger unser Werk verlässt, prüfen hochqualifizierte Techniker jedes einzelne Detail.

Vielfalt und Flexibilität

Unseren Kunden bieten wir flexible und vielseitige Transportlösungen im Bereich von 750 Kilogramm bis 40 Tonnen Gesamtgewicht. Sowohl private als auch gewerbliche Kunden finden bei uns stets den passenden Transporthelfer für die unterschiedlichsten Einsatzzwecke.

Breites Sortiment an Zubehör

Neben einer umfangreichen Serienausstattung bieten wir passend für jedes Anhängermodell eine große Auswahl an Zubehör. Somit kann sich jeder Kunde mittels verschiedener Bausteine einen exakt auf seine individuellen Bedürfnisse zugeschnittenen Anhänger zusammenstellen.

Kundenservice

Eine umfassende Betreuung für Anhänger bis 3,5t erhalten Sie bei Ihrem Fachhändler vor Ort. Bei Anhängern ab 5 t

beinhaltet unser breites Dienstleistungsspektrum auch den Direktservice. Ganz gleich, ob es um die Versorgung mit Ersatzteilen oder einfach um eine Hilfestellung beim Gebrauch Ihres Anhängers geht – Humbaaur ist in jedem Fall für Sie da.

Modernste Fertigungsprozesse

Qualität beginnt im Detail – das heißt, Humbaaur verwendet ausschließlich Fahrzeugkomponenten namhafter Hersteller. Der Erfahrungsaustausch mit unseren Lieferanten ermöglicht dabei eine kontinuierliche Verbesserung unserer Produkte.

Made in Germany

Jedes der rund 450 Serienmodelle wird stets nach dem aktuellsten Stand der Technik entwickelt und produziert. So sichern wir erstklassige Qualität bei durchgängiger Güte – Qualität made in Germany.

SERIE 4000

ÜBERSICHT

MOTORRAD-T



TRANSPORTER



SERIE 4000



TECHNISCHE DATEN

Motorradtransporter HM

Modell	HM 752212	HM 102212
Gesamtmaß in mm	3663 x 1718 x 630	3374 x 1738 x 635
Innenmaß in mm	2240 x 1276	2240 x 1276
Zul. Gesamtgewicht in kg	750	1000
Nutzlast in kg	600	800
Ladehöhe in mm	500	510
Bereifung in Zoll	13	13
Auffahrwinkel	15°	15°

(alle Angaben verstehen sich als ca.-Angaben)

Der HM ist ein Motorradtransporter für 2 Motorräder. Er besticht durch seine durchdachte und ausgefeilte Konstruktion. Ausgerüstet mit zwei Standschienen und einer Auffahrschiene kann der HM zwei Motorräder aufnehmen und transportieren. Durch den Einbau einer starken Holzplatte können Sie bei Bedarf auch andere Güter transportieren – somit bieten sich weitere Einsatzmöglichkeiten für Ihren HM.



Die Ladung ist mit optional erhältlichen Motorradgurten o.ä. zu sichern



Großdimensionierte Qualitätsbereifung für ein ruhiges Fahrverhalten auch bei schlechtem Straßenbelag



Massiver Unterfahrschutz – speziell für die Belastungen beim Be- und Entladen ausgelegt



Zwei Standschienen mit Motorradbügel, passend für alle handelsüblichen Motorradreifen

SERIENAUSSTATTUNG

Argumente, die überzeugen: Der Motorradtransporter HM von Humbaur

- **Fahrwerk:** Rahmen und Fahrgestell feuerverzinkt; Grundrahmen aus gekanteten und verschraubten Stahlprofilen für einen leichten Austausch der Einzelteile bei Beschädigungen; wartungsfreie Gummifederachsen mit Einzelradaufhängung namhafter Hersteller; Qualitätsmarkenbereifung (100 km/h geeignet)
- **Elektrik:** Multifunktionsbeleuchtung mit integriertem Dreieckrückstrahler und Begrenzungsleuchte vorne; 13-poliger Stecker beim HM 10; 7-poliger Stecker beim HM 75
- **Aufbau:** Niedrige Ladehöhe von 500 und 510 mm; großzügig bemessene Auffahrschiene aus verzinktem Stahlblech mit seitlichem Schutzrand, dadurch sehr günstiger Auffahrwinkel; an den Standschienen befestigte Bügel verleihen sicheren Stand; Verzurrmöglichkeit durch serienmäßig montierte Zurrösen aus

verzinktem Stahlguss; Boden aus einer 15 mm starken, wasserfest verleimten Mehrschicht-Holzplatte, rutschhemmend und strapazierfähig



SERIE 4000



TECHNISCHE DATEN

Kleinfahrzeugtransporter KFT

Modell	KFT 1300	KFT 1500
Gesamtmaß in mm	4239 x 2152 x 725	4239 x 2152 x 725
Innenmaß in mm	2950 x 1650	2950 x 1650
Zul. Gesamtgewicht in kg	1300	1500
Nutzlast in kg	1000	1180
Ladehöhe in mm	500	500
Bereifung in Zoll	15	14
Auffahrwinkel	14°	14°

(alle Angaben verstehen sich als ca.-Angaben)

Der Kleinfahrzeugtransporter (KFT) wurde konzipiert, um Kleinwagen oder auch bis zu drei Motorräder zu transportieren. Der durchgehende Boden und der seitliche und vordere Rammschutz mit integrierten Verzurrmöglichkeiten machen den KFT auch für andere Einsatzzwecke verwendbar.



Durchgehend geschlossener Siebdruckboden, rutschhemmend und strapazierfähig



Rammschutz: Seitliche Stahlschürze mit integrierten Verzurrösen



Optional erhältlich: Radstopper zur Ladungssicherung

SERIENAUSSTATTUNG

Argumente, die überzeugen: Der Kleinfahrzeugtransporter KFT von Humbaur

- **Fahrwerk:** Rahmen und Fahrgestell feuerverzinkt; Grundrahmen aus gekanteten und verschraubten Stahlprofilen für einen leichten Austausch der Einzelteile bei Beschädigungen; wartungsfreie Gummifederachsen mit Einzelradaufhängung namhafter Hersteller; Qualitätsmarkenbereifung (100 km/h geeignet)
- **Elektrik:** Multifunktionsbeleuchtung mit integriertem Dreieckrückstrahler und Begrenzungsleuchten vorne; serienmäßig mit 13-poligem Stecker und Rückfahrcheinwerfer
- **Aufbau:** Geringe Ladehöhe von 500 mm; zwei spezielle Bohlen aus Aluriffelblech mit 200 mm Breite, hinten quer eingelegt, zum Verladen; durchgehender Boden aus mehrfach wasserfest verleimtem Holz mit rutschhemmender Phenolharzbeschichtung; seitlicher und vorderer Rammschutz mit integrierten Verzurrmöglichkeiten aus verzinktem Stahlblech; serienmäßig mit Stützrad



SERIE 4000



TECHNISCHE DATEN

Vollpolyanhänger REXUS

Modell	REXUS
Gesamtmaß in mm	4596 x 2080 x 2345
Innenmaß in mm	3250 x 1500 x 1800
Zul. Gesamtgewicht	2000
Nutzlast in kg	1285
Ladehöhe in mm	450
Bereifung in Zoll	15
Auffahrwinkel	15°

(alle Angaben verstehen sich als ca.-Angaben)

Farben



Yellow Metallic



Orange Metallic



Red Metallic



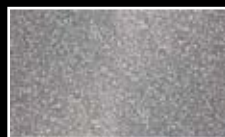
Blue Metallic



Black Metallic



White



Silver Metallic



Alufelgen, Design-Heckleuchten, Chrom-Zierbügel



Seitliche Türe mit 3-Punkt-Verriegelung, abschließbar



Überfahrwand mit 2 Gasfedern und Aluriffelblech belegt

SERIENAUSSTATTUNG

Argumente, die überzeugen: Der Vollpolyanhänger REXUS im Retrodesign von Humbaur

- **Fahrwerk:** Champ-Fahrwerk für optimale Längsstabilität; ruhiges Fahrverhalten und optimale Straßenlage; feuerverzinkte Rahmenkomponenten verschraubt und genietet; Leuchtenträger feuerverzinkt und pulverbeschichtet; Qualitätsmarkenbereifung mit Alufelgen; 100 km/h Ausführung mit 4 Radstoßdämpfern
- **Elektrik:** Design-Heckleuchten im Klarglas-Look mit Chromringen; 13-poliger Stecker mit Rückfahrscheinwerfer; 3. Bremsleuchte; Innenleuchte; Begrenzungsleuchten; Umrissleuchten
- **Aufbau:** Vollpolyaufbau aus glasfaserverstärktem Kunststoff (GFK); Bodenplatte aus mehrfach wasserfest verleimtem Holz, 21 mm stark, rutschhemmend; Heckklappe (Überfahrwand) aus GFK mit Holzkern und Aluriffelblech belegt, mit 3 massiven feuerverzinkten und schwarz pulverbeschichteten Scharnieren; Drehstangenverschluss aus Edelstahl, abschließbar; seitliche Einstiegstüre mit Scharnieren aus

eloxiertem Aluminium und 3-Punkt-Verriegelung, abschließbar; in den Seitenwänden einlamierte mehrfach wasserfest verleimte Holzplatten zur Seitenverstärkung und Montage von diverserem Zubehör; 2 Rangiergriffe; Chromzierbügel; 6 Zurringe je 400 daN im Boden montiert



SERIE 4000

ÜBERSICHT

FAHRZEUG-T



TRANSPORTER



SERIE 4000



TECHNISCHE DATEN

Tieflader IMOLA

Modell	IMOLA 2000	IMOLA 2500
Gesamtmaß in mm	5423 x 2400 x 810	5423 x 2400 x 810
Innenmaß in mm	4000 x 1900	4000 x 1900
Zul. Gesamtgewicht in kg	2000	2500
Nutzlast in kg	1450	1950
Ladehöhe in mm	435	445
Bereifung in Zoll	13	14
Auffahrwinkel	13°	13°

(alle Angaben verstehen sich als ca.-Angaben)

Der IMOLA ist das Einstiegsmodell bei unseren Fahrzeugtransportern. Durch die extrem niedrige Ladehöhe wurde beim IMOLA ein sensationeller Auffahrwinkel erreicht, der das Verladen erheblich erleichtert. Eigens konstruierte Lochblechstandschiene sorgen bei dem zu transportierenden Fahrzeug für einen optimal sicheren Stand.



Multifunktionsleuchten für optimale Erkennbarkeit in jeder Situation



Zwei Auffahrbohlen aus Aluminium mit geriffelter Auffahrfläche für sicheres Befahren



Beleuchtung mit Rammschutz

SERIENAUSSTATTUNG

Argumente, die überzeugen: Der Tieflader IMOLA von Humbaur

- **Fahrwerk:** Optimaler Korrosionsschutz durch Tauchbad-Feuerverzinkung des gesamten Rahmens und des Fahrgestells; stabiler Grundrahmen aus gekanteten, vernieteten und verschraubten Stahlprofilen; wartungsfreie Gummifederachsen mit Einzelradaufhängung namhafter Hersteller; Qualitätsmarkenbereifung (100 km/h geeignet); sicheres und zügiges Bremsverhalten durch eine Vier-Rad-Bremse mit integrierter Rückfahrautomatik

Elektrik: Multifunktionsbeleuchtung mit integriertem Dreieckrückstrahler, seitliche Begrenzungsleuchten und Umrissleuchten; serienmäßig 13-poliger Stecker und Rückfahrscheinwerfer

- **Aufbau:** Zwei Bohlen aus Aluriffelblech zum Verladen, hinten im Rahmen eingehängt; leichtes Verladen durch extrem niedrige Ladehöhe von 435 mm bzw. 445 mm und dem damit verbundenen Auffahrwinkel; sicherer Stand des zu transportierenden Fahrzeugs durch eigens konstruierte Lochblechstandschielen; Verzurrmöglichkeit an der durchgehenden seitlichen Lochprägung und an den Standschielen; Radstopper (Sperrstangen)

oder Radspanngurte zur zusätzlichen Ladungssicherung sowie Seilwindenbock mit Seilwinde optional erhältlich



SERIE 4000



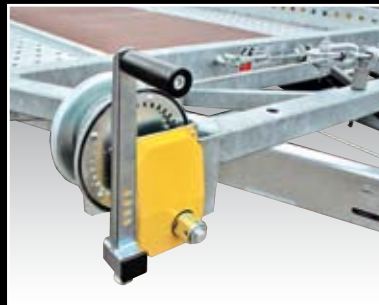
Tieflader IMOLA

Zubehör

Diese Beispiele sind optional gegen Aufpreis erhältlich!



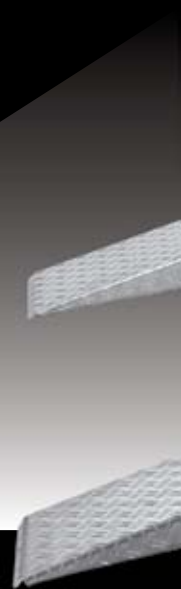
Ladefläche Siebdruck
1900 x 850 mm

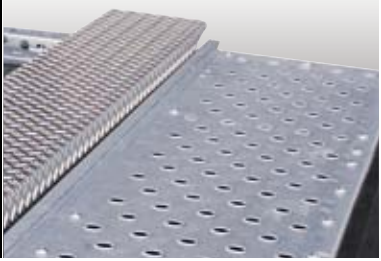


Seilwindenbock mit Seilwinde
und Zugseil



Radstopper (Sperrstange)





Lochblechstandschienen verhindern das Wegrutschen beladener Fahrzeuge



Eine Arretierung der Bohlen erfolgt mechanisch auf der Ladefläche



Durchgehende Lochreling zum Einspannen der Radstopper (Sperrstangen) und zum Verzurren mit Gurten

VERLADESITUATION



SERIE 4000



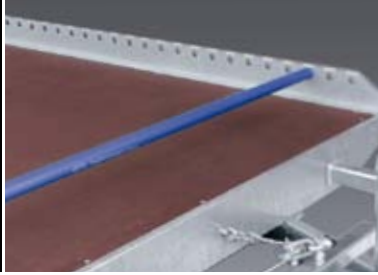
TECHNISCHE DATEN

Hochlader HTF

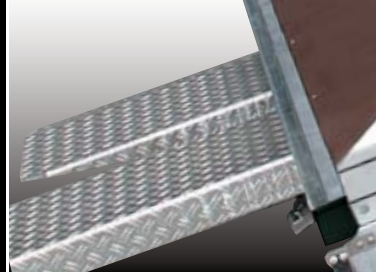
Modell	HTF 304121	HTF 354121
Gesamtmaß in mm	5475 x 2163 x 680	5502 x 2163 x 680
Innenmaß in mm	4100 x 2050	4100 x 2050
Zul. Gesamtgewicht in kg	3000	3500
Nutzlast in kg	2330	2760
Ladehöhe in mm	610	700
Bereifung in Zoll	10	13
Auffahrwinkel	14°	15°

(alle Angaben verstehen sich als ca.-Angaben)

Unsere Universallösung für den Fahrzeugtransport: Als Hochlader konstruiert ist er mit einer durchgehenden Bodenplatte ausgestattet, was ihn zum richtigen Multitalent auch für andere Transportlösungen macht.



Durchgehende Lochreling für das Einspannen von optional erhältlichen Radstoppern (Sperrstangen)



Im Schacht unter der Ladefläche verstaute Auffahrbohlen aus Aluriffelblech



Seilwindenbock mit Seilwinde und Zugseil optional erhältlich

SERIENAUSSTATTUNG

Argumente, die überzeugen: Der Hochlader HTF von Humbaur

- **Fahrwerk:** Optimaler Korrosionsschutz durch Tauchbad-Feuerverzinkung des gesamten Rahmens und des Fahrgestells; stabiler Grundrahmen aus gekanteten, vernieteten und verschraubten Stahlprofilen; wartungsfreie Gummifederachsen mit Einzerradaufhängung namhafter Hersteller; Qualitätsmarkenbereifung (100 km/h geeignet); sicheres und zügiges Bremsverhalten durch eine Vier-Rad-Bremse mit integrierter Rückfahrautomatik

- **Elektrik:** Multifunktionsbeleuchtung mit integriertem Dreieckrückstrahler, seitliche Begrenzungsleuchten und Umrissleuchten; serienmäßig 13-poliger Stecker und Rückfahrscheinwerfer
- **Aufbau:** Verladung von Kraftfahrzeugen mittels massiver Auffahrbohlen aus Aluriffelblech, die zum Transport einfach unter die Ladefläche eingeschoben werden; Bohlen lassen sich über die komplette Breite leicht verschieben; die durchgehende seitliche Lochreling ermöglicht das Verzurren über die ganze Länge; optional erhältliche Radstopper (Sperrstangen) können an der Lochreling befestigt werden; Holzboden durchgehend aus mehrfach wasserfest verleimtem,

rutschhemmendem Spezialholz; Seilwindenbock samt Seilwinde und Zugseil optional erhältlich



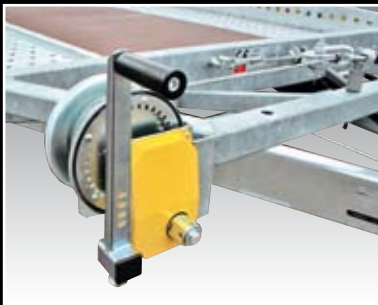
SERIE 4000



Hochlader HTF

Zubehör

Diese Beispiele sind optional gegen Aufpreis erhältlich!



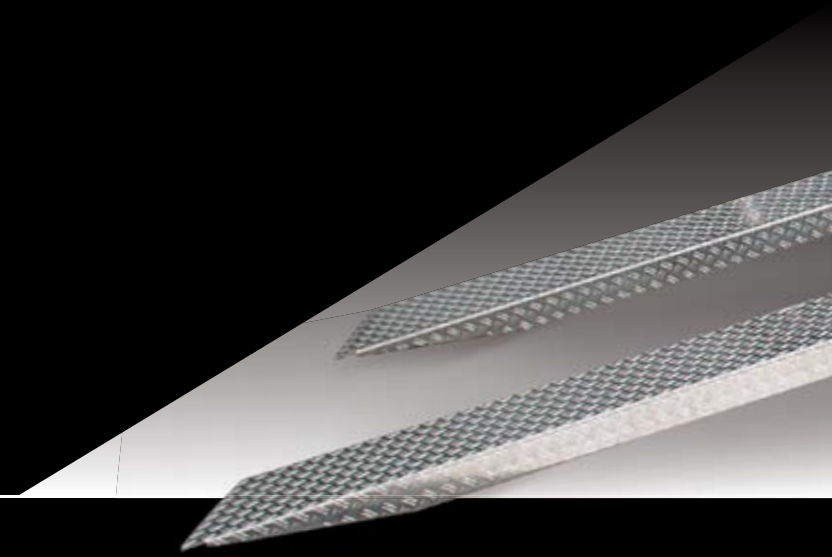
Seilwindenbock mit Seilwinde und Zugseil



Radspanngurte 50 mm breit



Radstopper (Sperrstange)





Durchgehend geschlossener, wasserfest verleimter und rutschhemmender Siebdruckboden



Beim Transport unter der Lade- fläche befindliche Auffahrbohlen aus Aluriffelblech



Großzügig dimensionierte Heckleuchten mit Dreieckrückstrahler und Umrissleuchten

VERLADESITUATION



SERIE 4000



TECHNISCHE DATEN

Tieflader kipubar HAK

Modell	HAK 204119	HAK 254119	HAK 304119
Gesamtmaß in mm	5907 x 2440 x 820	5907 x 2440 x 820	5907 x 2440 x 820
Innenmaß in mm	4150 x 1940	4150 x 1940	4150 x 1940
Zul. Gesamtgewicht in kg	2000	2500	3000
Nutzlast in kg	1360	1860	2310
Ladehöhe in mm	465	465	480
Bereifung in Zoll	14	14	14
Auffahrwinkel	12°	12°	12°

(alle Angaben verstehen sich als ca.-Angaben)

Der kippbare Autotransportanhänger HAK wurde speziell für den professionellen Einsatz konstruiert. Da die Brücke mit einer doppelt wirkenden Kipphydraulik (zum Anheben und Absenken der Brücke) ausgestattet ist, spielt die Gewichtsverteilung des KFZ keine Rolle. Der HAK ist der professionelle Autotransporter für den täglichen Einsatz.



Optional erhältliche Radstopper (Sperrstange) für eine zusätzliche Sicherung des Verladegutes



Lochblechstandschienen verhindern ein Wegrutschen der geladenen Fahrzeuge



Stabiler Aufbau durch Querverstrebungen unter der Ladefläche

SERIENAUSSTATTUNG

Argumente, die überzeugen: Der kippbare Tieflader HAK von Humbaur

- **Fahrwerk:** Optimaler Korrosionsschutz durch Tauchbad-Feuerverzinkung des gesamten Rahmens und des Fahrgestells; stabiler Grundrahmen aus gekanteten, vernieteten und verschraubten Stahlprofilen; wartungsfreie Gummifederachsen mit Einzerradaufhängung namhafter Hersteller; Qualitätsmarkenbereifung (100 km/h geeignet); sicheres und zügiges Bremsverhalten durch eine Vier-Rad-Bremse mit integrierter Rückfahrautomatik
- **Elektrik:** Multifunktionsbeleuchtung mit integriertem Dreieckrückstrahler, seitliche Begrenzungsleuchten und Umrissleuchten; serienmäßig 13-poliger Stecker und Rückfahrscheinwerfer

- **Aufbau:** Doppelt wirkende Kipphydraulik der Brücke zum Anheben und Absenken der Brücke; serienmäßig montierte Seilwinde, 5-fach über die gesamte Breite der Ladefläche verstellbar (optimal zur Verladung von Kraftfahrzeugen ohne Eigenantrieb); gelochte Lochblechstandschienen bilden eine Einheit mit Seitenschürzen; durchgehende Lochung der Seitenschürzen dienen als Befestigungspunkte zur Ladungssicherung, zusätzlich sind Radstopper (Sperrstangen) oder Radspanngurte optional erhältlich



SERIE 4000



Tieflader kippbar HAK

Zubehör

Diese Beispiele sind optional gegen Aufpreis erhältlich!



Ladefläche durchgehend mit Siebdruckplatte geschlossen



Radstoßdämpfer



Radstopper (Sperrstange)



Serienmäßig mit
Seilwindenbock
mit Seilwinde
und Zugseil



Optional 50 mm
breite Radspann-
gurte zur optimalen
Ladungssicherung



Zwei nachstellbare
Verschlüsse für die
mechanische Sicherung
der Brücke

VERLADESITUATION



SERIE 4000



TECHNISCHE DATEN

Hochlader kippar LEMANS

Modell	LEMANS 2500	LEMANS 3000	LEMANS 3500
Gesamtmaß in mm	5961 x 2170 x 765	5961 x 2170 x 765	5948 x 2170 x 790
Innenmaß in mm	4300 x 2100	4300 x 2100	4300 x 2100
Zul. Gesamtgewicht in kg	2500	3000	3500
Nutzlast in kg	1700	2200	2670
Ladehöhe in mm	620	620	650
Bereifung in Zoll	13	13	13
Auffahrwinkel	10°	10°	10°

(alle Angaben verstehen sich als ca.-Angaben)

Der kippbare Hochlader-Autotransporter LEMANS wurde speziell für den professionellen täglichen Einsatz konstruiert. Er überzeugt mit seiner niedrigen Ladehöhe und einer Vielzahl an nützlichen Details wie etwa die spezielle Lochstanzung in den Seitenschürzen und die Lochprägung in den Standschienen, die unzählige Möglichkeiten zur Ladungssicherung bieten. Das große Zubehörsortiment enthält unter anderem Radstopper (Sperrstangen), einen geschlossenen Siebdruckboden für die Brücke, Radspanngurte und vieles mehr.



Brücke mit speziellem Kipplager direkt mit den beiden Achskörpern verbunden



Im Bohlen-schacht verstaute Aluriffelblech-bohlen



Leichtgängige Seilwinde mit Umlenkrolle auf fünf Positionen verstellbar

SERIENAUSSTATTUNG

Argumente, die überzeugen: Der kippbare Hochlader LEMANS von Humbaur

- **Fahrwerk:** Hervorragender Korrosionsschutz durch Tauchbad-Feuerverzinkung des Rahmens und des Fahrgestells; Einzelteile aus gekanteten, vernieteten und verschraubten Stahlprofilen austauschbar; wartungsfreie Gummifederachsen mit Einzelradaufhängung namhafter Hersteller; Qualitätsmarkenbereifung (100 km/h geeignet); sicheres und zügiges Bremsverhalten durch eine Vier-Rad-Bremse mit integrierter

Rückfahrautomatik; einzigartiges Kipplager bildet eine feste Verbindung zwischen Brücke und Achskörpern für optimale Lastaufnahme und ruhiges Fahrverhalten

- **Elektrik:** Multifunktionsbeleuchtung mit integriertem Dreieckrückstrahler, seitliche Begrenzungsleuchten und Umrissleuchten; serienmäßig 13-poliger Stecker und Rückfahrcheinwerfer
- **Aufbau:** Gebolzte, genietete und verschraubte Brücke; durchgehende Brückenlängsträger sind zugleich Aufnahme für Seilwindenbock, der somit extrem stabil ist; Verladung über kurze Aluriffelblechbohlen, gleitlagergeführt und unter der Brücke montiert; Seilwinde

mit Umlenkvorrichtung über Anhängerbreite 5-fach verstellbar; einfach wirkender Zylinder mit hochwertiger Hydraulikeinheit; Auffahrwinkel von ca. 10°; speziell konstruierte Lochblechstandschiene bilden mit den Seitenschürzen eine Einheit; sieben Doppelhutprofile, in Querrichtung an der Brücke angebracht



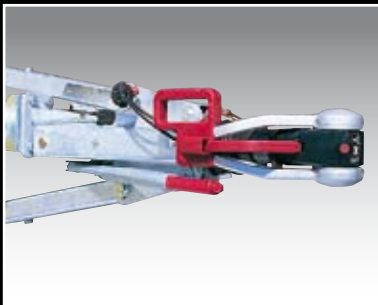
SERIE 4000



Hochlader kippbar LEMANS

Zubehör

Diese Beispiele sind optional gegen Aufpreis erhältlich!



AKS-Sicherheitskupplung



Ladefläche durchgehend mit Siebdruckplatte geschlossen



Radstopper (Sperrstange)



Sieben Doppelhutprofile in Querrichtung an der Brücke angebracht für besondere Stabilität

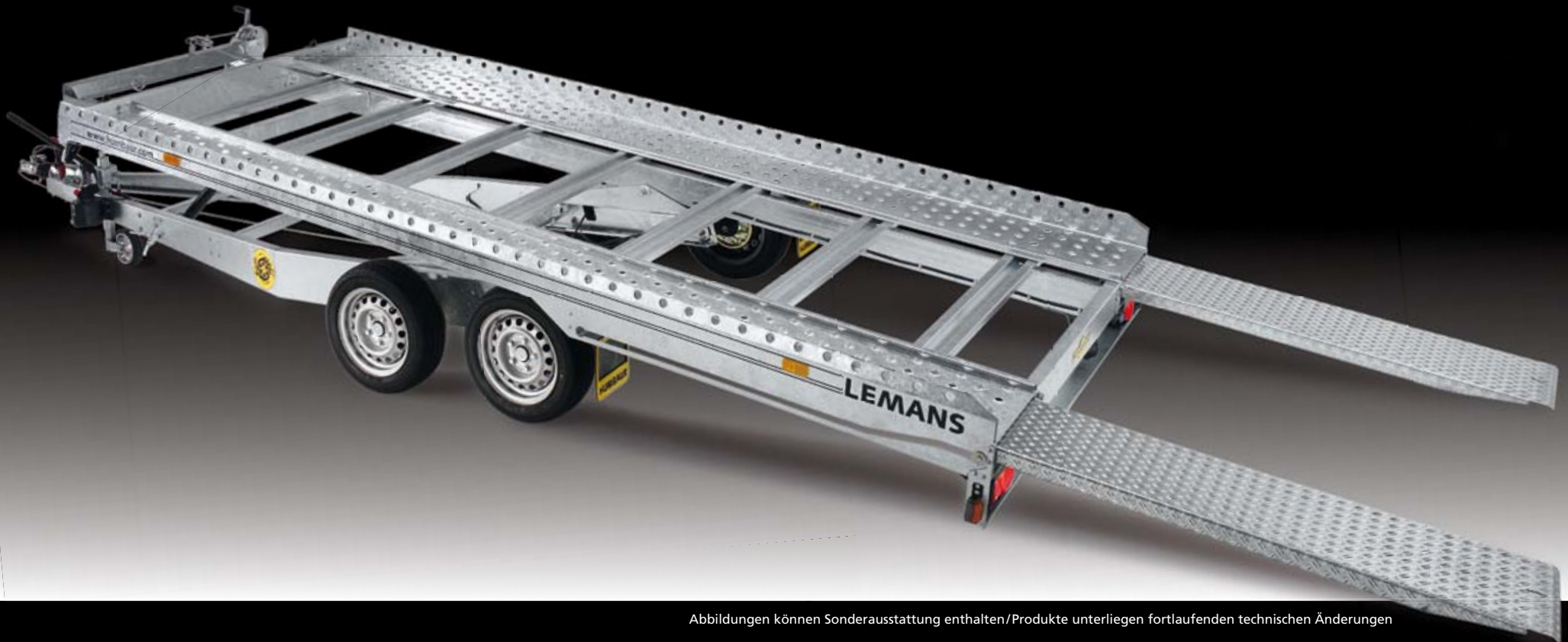


Leichtgängige Seilwinde mit Umlenkrolle auf fünf Positionen über die Anhängerbreite verstellbar



Durchgehende Lochreling zum Einspannen der Radstopper (Sperrstangen) und zum Verzurren mit Gurten

VERLADESITUATION



SERIE 4000

ÜBERSICHT

UNIVERSALT



TRANSPORTER



SERIE 4000



TECHNISCHE DATEN

Hochlader kipubar ALLCOMFORT

Modell	ALLCOMFORT 3000	ALLCOMFORT 3500
Gesamtmaß in mm	5994 x 2254 x 1570	5981 x 2254 x 1600
Innenmaß in mm	4300 x 2100 x 200	4300 x 2100 x 200
Zul. Gesamtgewicht in kg	3000	3500
Nutzlast in kg	2060	2530
Ladehöhe in mm	650	665
Bereifung in Zoll	13	13
Auffahrwinkel	11°	12°

(alle Angaben verstehen sich als ca.-Angaben)

Der ALLCOMFORT ist ein Universaltransporter mit hydraulisch kippbarer Brücke für multifunktionale Einsatzmöglichkeiten. Durch die Kombination der kippbaren Brücke mit der Überfahrwand wird ein hervorragender Auffahrwinkel erreicht, der es erlaubt, auch tieferliegende Maschinen und Automobile problemlos zu verladen. Der ALLCOMFORT verfügt über vier abnehmbare Eckerungen, die optional ein Planengestell mit Plane aufnehmen können, damit ein witterungsunabhängiger Transport gewährleistet ist.



Brücke mit speziellem Kipplager direkt mit den beiden Achskörpern verbunden



Gelochte Überfahrwand hochgeklappt mit Gasfederunterstützung



Optional mit Seilwinde, Zugseil und Umlenkrolle

SERIENAUSSTATTUNG

Argumente, die überzeugen: Der kippbare Hochlader ALLCOMFORT von Humbaur

- **Fahrwerk:** Rahmen und Fahrgestell aus tauchbadfeuerverzinkten Spezialstahlprofilen, miteinander verschraubt und vernietet für optimalen Korrosionsschutz; sehr niedrige Ladehöhe durch Rahmenkonstruktion im Zusammenspiel mit der 13-Zoll-Spezialbereifung; sicheres und zügiges Bremsverhalten durch eine Vier-Rad-Bremse mit integrierter Rückfahrautomatik; einzigartiges Kipplager bildet eine feste Verbindung zwischen Brücke und Achskörpern für optimale Lastaufnahme und ruhiges Fahrverhalten

- **Elektrik:** Multifunktionsbeleuchtung mit integriertem Dreieckrückstrahler, seitliche Begrenzungsleuchten und Umrissleuchten; serienmäßig 13-poliger Stecker und Rückfahrscheinwerfer
- **Aufbau:** Doppelt wirkende Kipphydraulik (zum Anheben und Absenken) der Brücke; 900 mm hohe Überfahrwand mit Gasfederunterstützung; sehr große, an einem Stück gefertigte und optimal gegen Wassereintritt geschützte Bodenplatte aus mehrfach wasserfest verleimtem Holz mit rutschhemmender Phenolharzbeschichtung; 4 Paar integrierte Zurrbügel zur Ladungssicherung in den Außenrahmenprofilen (System erweiterbar); komplett abnehmbare 200 mm hohe Bordwände aus eloxiertem Aluminium an den Seiten und vorne mit

Spannverschlüssen; Seilwindenbock serienmäßig, optional mit Seilwinde, Zugseil und Umlenkrolle erhältlich



SERIE 4000



Hochlader kippbar ALLCOMFORT

Zubehör

Diese Beispiele sind optional gegen Aufpreis erhältlich!



Bodenplatte mit Aluriffelblech belegt



Plane & Spriegel, Ladehöhe 1800 mm und 2000 mm



Seilwinde mit Zugseil und Umlenkrolle



Sieben Doppelhutprofile in Querrichtung an der Brücke angebracht für besondere Stabilität



Vorne mit ACC-spezialbeschichteten* Eckkrüngen und Spannverschlüssen



Großzügig dimensionierte Heckleuchten mit Dreieckrückstrahler und Umrissleuchten

VERLADESITUATION



SERIE 4000

ZUBEHÖR

Die Baureihe Serie 4000 bietet Ihnen eine überaus große Auswahl an Zubehör. Statten Sie Ihren Fahrzeugtransportanhänger ganz nach Ihren Wünschen und Bedürfnissen aus. Sie können sich dabei auf unsere hohen Qualitätsstandards verlassen.

Aufbau

- AKS-Sicherheitskupplung
- Auffahrschiene zusätzlich lose (1 Stück)
- Auslegestangen für Heckklappe lose (2 Stück)
- Bodenplatte mit Aluriffelblech belegt
- Bügelschloss für gebremsten Anhänger bis 3500 kg (mit AL-KO AE)
- Diebstahlsicherung Safety Compact
- Doppelflügeltüren statt Überfahrwand
- Doppeltwirkender Zylinder
- Ersatzrad
- Fließestrichboden
- Hubstützen
- Ladefläche Siebdruck 1,9x0,85 m
- Ladefläche durchgehend mit Siebdruckplatte geschlossen
- Metall-Absperrschuh mit Schloss
- Plane & Spriegel, Ladehöhe 1600mm
- Plane & Spriegel, Ladehöhe 1800mm
- Plane & Spriegel, Ladehöhe 2000 mm
- Radstoßdämpfer
- Schiebestützen (2 Stück)
- Seilwindenbock mit Seilwinde und Zugseil
- Seilwinde mit Zugseil und Umlenkrolle
- Standschiene mit Bügel (lose beigelegt)
- Steckschloss für ungebremste Anhänger
- Stützrad

Beleuchtung

- Adapter 7-13 polig
- Adapter 13-7 polig
- Innenraumleuchte, separater Schalter
- Rückfahrcheinwerfer (nur mit 13-poligen Stecker möglich)

Ladungssicherung

- Anbinderinge versenkt in Holzboden montiert, Zugkraft je 0,2 t (4 Stück)
- Anbinderinge versenkt in Holzboden montiert, Zugkraft je 0,4 t (4 Stück)
- Anbinderinge versenkt in Holzboden montiert, Zugkraft je 0,4 t (6 Stück)
- Fittings für Ladungssicherungsschiene (4 Stück)
- Klappringe (4 Stück)
- Ladungssicherungsschiene
- Motorradgurt 25 mm (4 Stück)
- Motorradständer
- Radspanngurte 50 mm breit
- Radstopper (Sperrstange)
- Schlitzankerschiene
- Sperrstangen für Schlitzankerschiene
- Sperrstangen für Stäbchenzurrchiene
- Stäbchenzurrchiene

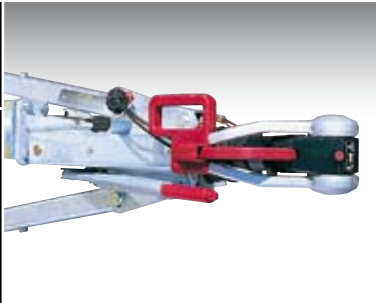


Radstoßdämpfer (für 100 km/h Zulassung)

>> Alle unsere gebremsten Anhänger sind durch Radstoßdämpfer nachrüstbar auf 100 km/h <<

*ACC (AUTOPHORETIC COATING CHEMICALS)

Hierbei handelt es sich um einen modernen Korrosionsschutz für alle Stahl- und Gussteile. In unserem Fall sind alle Eckrungen und Rungentaschen ACC-beschichtet. Durch eine Vorbehandlung mit Spritz- und Tauchentfettung und eine chemische, stromlose Abscheidung wird eine sehr gute Beständigkeit gegen Reibung bzw. mechanische Einflüsse erreicht. Außerdem ist eine 100%ige Innenbeschichtung und ein sehr hoher Kantenschutz der Eckrungen und Rungentaschen gegeben. Namhafte Hersteller der Autoindustrie bedienen sich ebenfalls dieses Verfahrens.



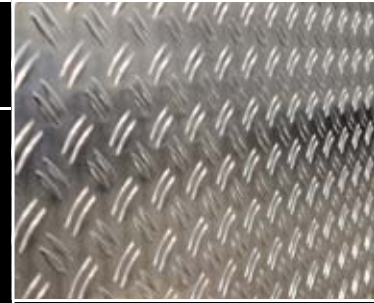
AKS-Sicherheitskupplung



Auffahrschiene zusätzlich lose
(1 Stück)



Auslegestangen für Heckklappe
lose (2 Stück)



Bodenplatte mit Aluriffelblech
belegt



Bügelschloss für alle gebremsten
Anhänger bis 3500 kg



Diebstahlsicherung
Safety Compact



Doppelflügeltüren statt
Überfahrwand



Doppeltwirkender Zylinder



Ersatzrad



Fließestrichboden

SERIE 4000



Hubstützen mit Kurbel



Ladefläche Siebdruck
1900x850 mm



Ladefläche durchgehend mit
Siebdruckplatte geschlossen



Metall-Absperrschuh mit Schloss



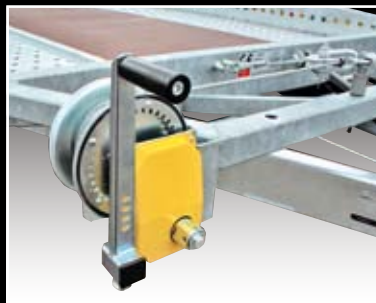
Plane & Spriegel, Ladehöhe
1600 mm, 1800 mm und 2000 mm



Radstoßdämpfer



Schiebestützen (2 Stück)



Seilwindenbock mit Seilwinde
und Zugseil



Seilwinde mit Zugseil
und Umlenkrolle



Standschiene mit Bügel
(lose beigelegt)



Steckschloss für ungebremste Anhänger



Stützrad (je nach Modell)



13-poliger Stecker



Adapter 13-7 polig



Adapter 7 - 13 polig



Rückfahrcheinwerfer (nur mit 13-poligen Stecker möglich)



Anbinderinge versenkt in Holzboden montiert, Zugkraft je 0,2 t (4 Stück)



Anbinderinge versenkt in Holzboden montiert, Zugkraft je 0,4 t (4-6 Stück)



Fittings für Ladungssicherungsschiene (4 Stück)



Klapperringe (4 Stück)

SERIE 4000



Ladungssicherungsschiene



Motorradgurt 25 mm (4 Stück)



Motorradständer



Radspanngurte 50 mm breit



Radstopper (Sperrstange)



Schlitzankerschiene



Sperrstangen für Schlitzankerschiene



Stäbchenzurrschiene



Sperrstangen für Stäbchenzurrschiene

STANDARDFARBEN PLANEN



Weiß
ähnlich RAL 9010



Mittelgelb
ähnlich RAL 1003



Orange
ähnlich RAL 2011



Rot
ähnlich RAL 3002



Blau
ähnlich RAL 5002



Grün
ähnlich RAL 6026



Grau
ähnlich RAL 7038

Bitte beachten Sie, dass die abgebildeten Farben von den Originalfarben abweichen können.

SERIE 4000

MATRIX

Zubehör der Serie 4000 im Überblick

Gewichte, Maße und Farben sind annähernd, Änderungen durch Zusatzausstattungen möglich. Lassen Sie sich von Ihrem Humbaur-Fachhändler beraten.

Legende:

- als Zubehör möglich
- nicht möglich
- ★ Serienausstattung (eine vollständige Auflistung der Serienausstattung finden Sie auf den vorderen Seiten bei dem jeweiligen Modell)
- auf Anfrage

Sonderanfertigungen auf Anfrage!

S4000 FAHRZEUGTRANSPORTANHÄNGER								
	H/M	K/T	REXUS	IMOLA	HTF	HAK	LEMANS	ALLCOMFORT
L	2240	2950	3250	4000	4100	4150	4300	4300
B	1276	1650	1500	1900	2050	1940	2100	2100
H	0	0	1800	0	0	0	0	200
AUFBAU								
AKS-Sicherheitskupplung	—	—	●	○	●	●	●	●
Auffahrschiene zusätzlich lose (1 Stück)	●	—	—	—	—	—	—	—
Auslegestangen für Heckklappe lose (2 Stück)	—	—	—	—	—	—	—	●
Bodenplatte mit Aluriffelblech belegt	●	●	●	●	●	●	●	●
Bügelschloss für gebremsten Anhänger bis 3500 kg	●	●	●	●	●	●	●	●
Diebstahlsicherung Safety Compact	—	—	●	○	○	○	○	○
Doppelflügeltüren statt Überfahrwand	—	—	●	—	—	—	—	—
Doppeltwirkender Zylinder	—	—	—	—	—	★	—	★
Ersatzrad	●	●	●	●	●	●	●	●
Fließestrichboden	—	—	●	—	—	—	—	—
Gasfedern und Halterung für Überfahrwand (2 Stück)	—	—	★	—	—	—	—	★
Hubstützen	—	—	●	—	—	—	—	—
Ladefläche Siebdruck 1,9x0,85 m	—	—	—	●	—	—	—	—
Ladefläche durchgehend mit Siebdruckplatte geschlossen	★	★	★	—	★	●	●	★
Metall-Absperrschuh mit Schloss	●	●	●	●	●	●	●	●
Plane & Spriegel, Ladehöhe 1600 mm	—	●	—	—	—	—	—	—
Plane & Spriegel, Ladehöhe 1800 mm	—	●	—	—	—	—	—	●
Plane & Spriegel, Ladehöhe 2000 mm	—	—	—	—	—	—	—	●
Radstoßdämpfer	—/●	●	★	●	●	●	●	●
Schiebestützen (2 Stück)	●	●	—	—	—	—	—	—
Seilwindenbock mit Seilwinde und Zugseil	—	●	—	●	●	★	★	—
Seilwinde mit Zugseil und Umlenkrolle	—	—	—	—	—	—	—	●
Standsschiene mit Bügel (lose beigelegt)	●	●	—	—	—	—	—	—
Steckschloss für ungebremste Anhänger	●	—	—	—	—	—	—	—
Stützrad	●	★	★	★	★	★	★	★
BELEUCHTUNG								
Adapter 7-13 polig	●	●	●	●	●	●	●	●
Adapter 13-7 polig	●	—	—	—	—	—	—	—
Innenraumleuchte, separater Schalter	—	—	★	—	—	—	—	—
Rückfahrscheinwerfer (nur mit 13-poligem Stecker möglich)	★	★	★	★	★	★	★	★

S4000 FAHRZEUGTRANSPORTANHÄNGER								
	HM	KFT	REXUS	IMOLA	HTF	HAK	LEMANS	ALCOMFORT
L	2240	2950	3250	4000	4100	4150	4300	4300
B	1276	1650	1500	1900	2050	1940	2100	2100
H	0	0	1800	0	0	0	0	200
LADUNGSSICHERUNG								
Anbinderinge versenkt, Zugkraft je 0,2 t (4 Stück)	●	●	●	—	●	—	—	●
Anbinderinge versenkt, Zugkraft je 0,4 t (4 Stück)	●	●	●	—	●	—	—	●
Anbinderinge, im Boden montiert, Zugkraft je 0,4 t (6 Stück)	—	—	★	—	—	—	—	—
Anbinderinge versenkt, Zugkraft je 0,2 t (6 Stück)	●	●	●	—	●	—	—	●
Fittings für Ladungssicherungsschiene (4 Stück)	—	—	●	—	—	—	—	—
Integrierte Zurrbügel im Außenrahmenprofil (4 Paar)	—	—	—	—	—	—	—	★
Klappringe (4 Stück)	●	●	●	—	●	—	—	●
Ladungssicherungsschiene	—	—	●	—	—	—	—	—
Motorradgurt 25 mm (4 Stück)	○	○	●	—	—	—	—	—
Motorradständer	○	○	●	—	—	—	—	—
Radspanngurte 50 mm breit	—	—	—	●	●	●	●	—
Radstopper (Sperrstange)	—	●	—	●	●	●	●	—
Schlitzankerschienen	—	—	●	—	—	—	—	—
Sperrstangen für Schlitzankerschienen	—	—	●	—	—	—	—	—
Sperrstangen für Stäbchenzurrchiene	—	—	●	—	—	—	—	—
Stäbchenzurrchiene	—	—	●	—	—	—	—	—

(alle Angaben verstehen sich als ca.-Angaben)

SERIE 4000

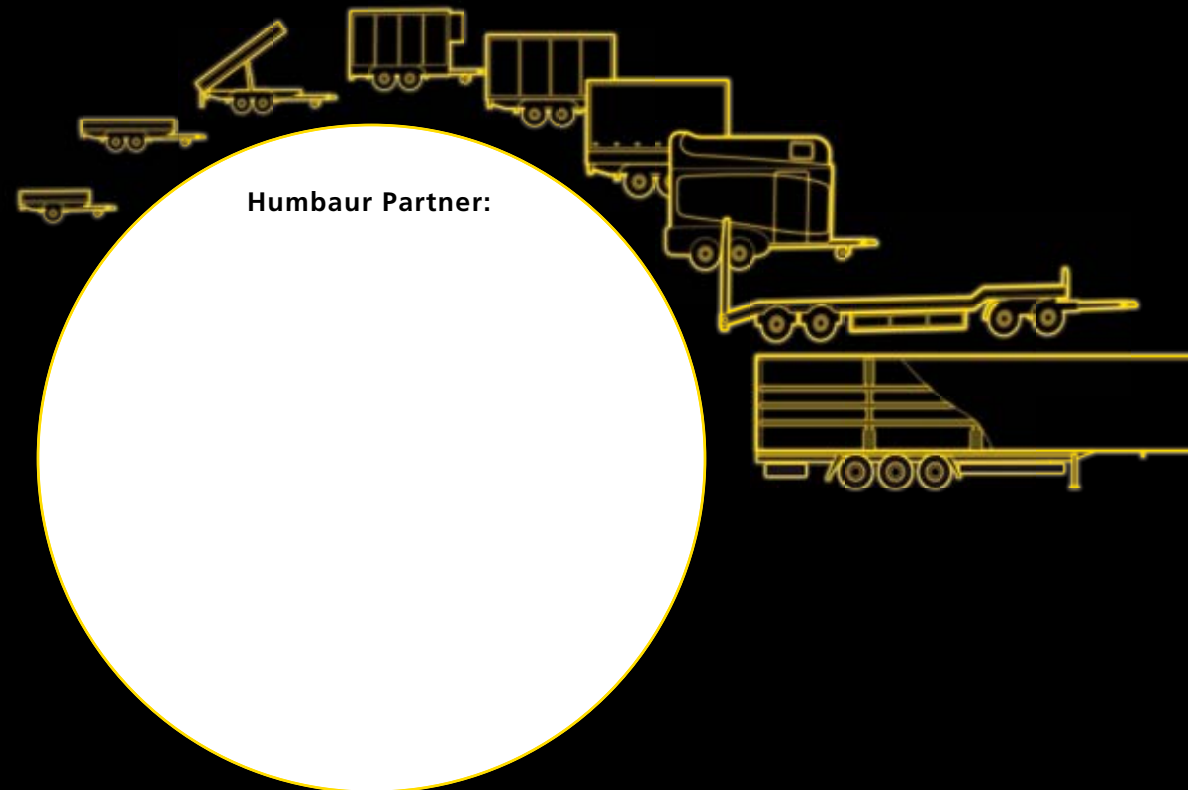
MATRIX



Competence in Trailers

HUMBAUR

...NAH AM KUNDEN!



Sicherheitshinweis! Die Verwendung der Anhänger darf nur unter ausdrücklicher Beachtung aller straßenverkehrsrechtlichen, berufsgenossenschaftlichen und ladungssicherungstechnischen Vorschriften erfolgen. Für Irrtümer und Druckfehler wird keine Haftung übernommen. Technische Änderungen vorbehalten. Printed in Germany. Nachdruck verboten 05/10.

Bestellnr.: 009.00010